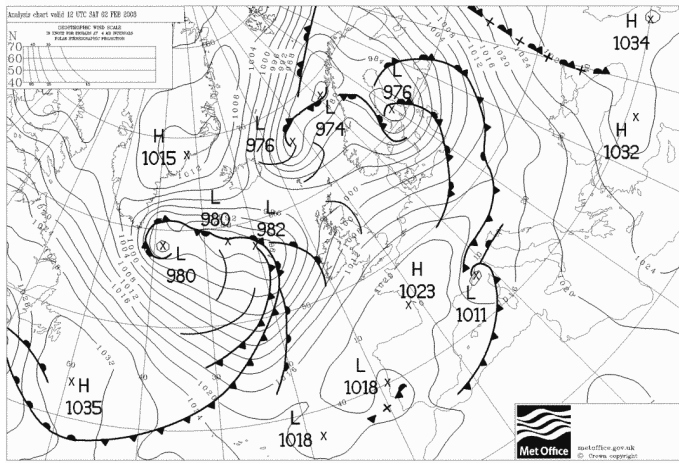


RAPPORTO PER IL MESE DI FEBBRAIO 2008

1^a decade

Quadro sinottico

La prima decade di febbraio può essere scomposta in due parti. All'inizio sul Mediterraneo centrale era presente una circolazione moderatamente depressionaria con perturbazioni atlantiche in rapida successione che interessavano anche la nostra regione. Il flusso in prevalenza dai quadranti meridionali manteneva elevati i tassi di umidità.



Pressione al suolo e fronti il 02 Febbraio alle 12 UTC

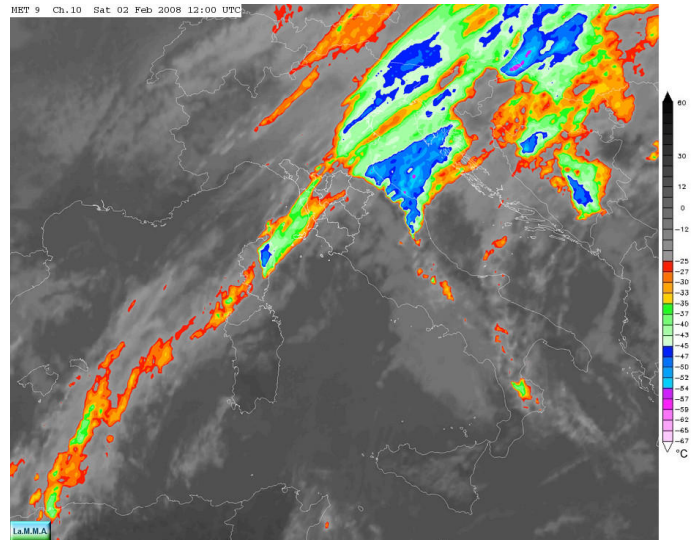
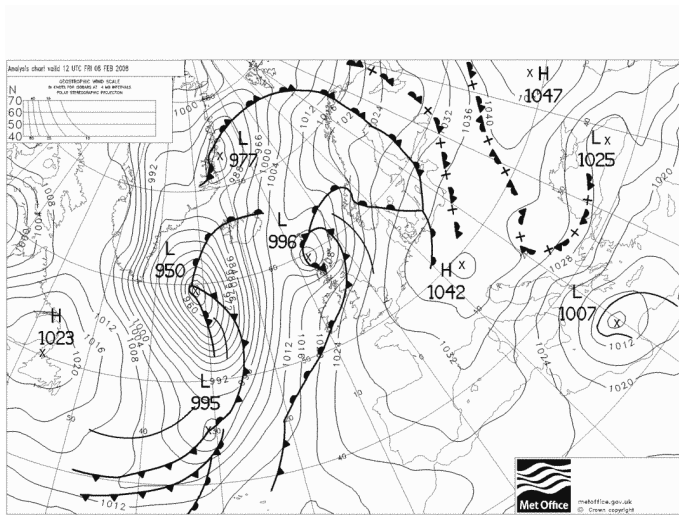


Immagine MSG-IRT del 02 Febbraio alle 12 UTC

A partire dal 7 febbraio la pressione tendeva ad aumentare e prevalevano condizioni di bel tempo con temperature ancora miti nel complesso.



Pressione al suolo e fronti il 08 Febbraio alle 12 UTC

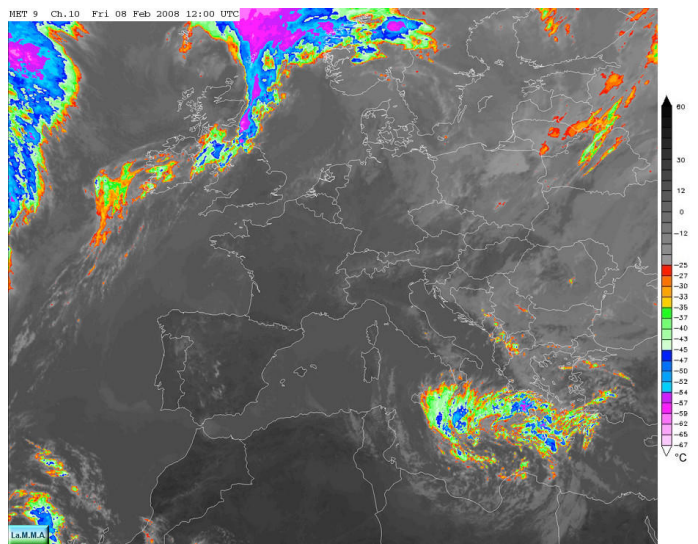
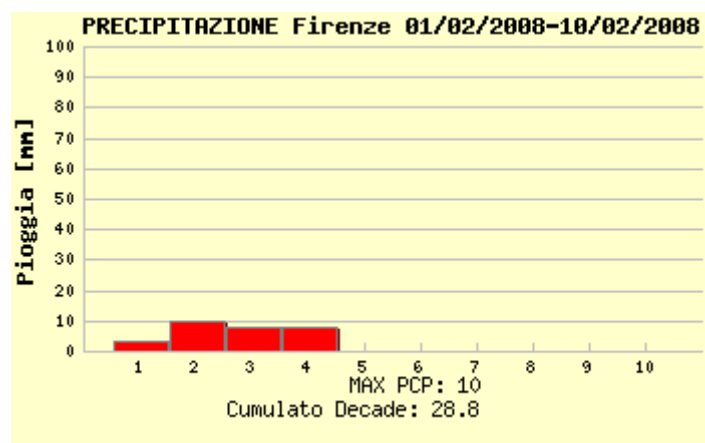


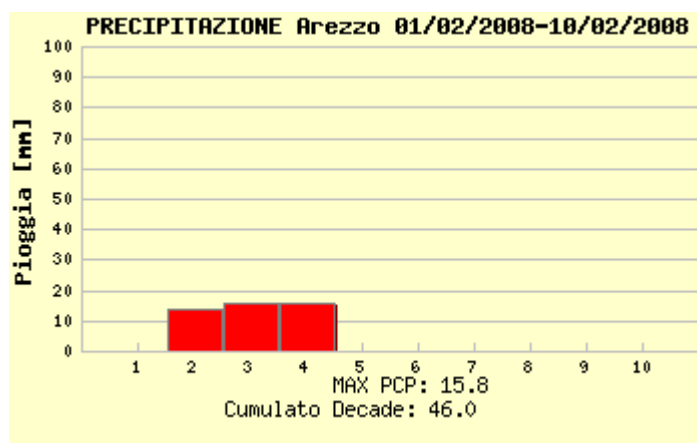
Immagine MSG-IRT del 08 Febbraio alle 12 UTC

Quadro regionale – Precipitazioni

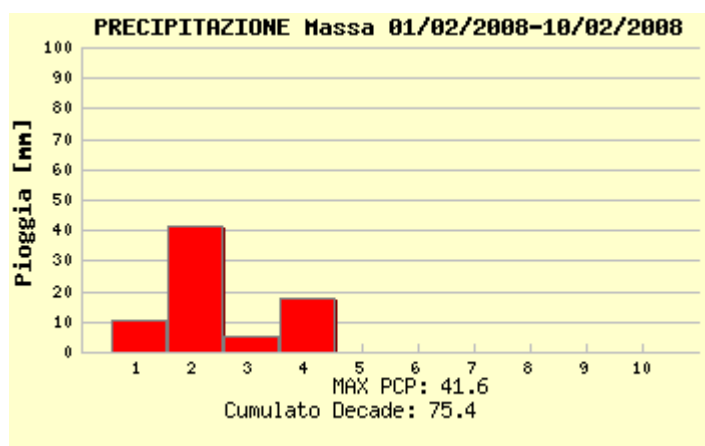
Le precipitazioni registrate rispecchiano chiaramente il quadro sinottico precedentemente descritto e si sono concentrate nei primi 4-5 giorni di Febbraio.



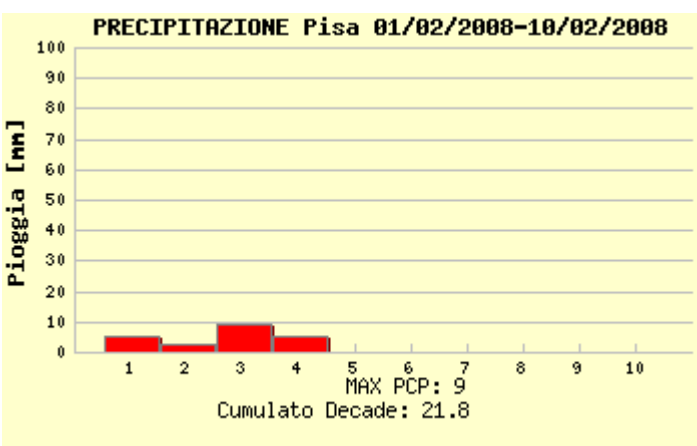
piogge registrate a Firenze



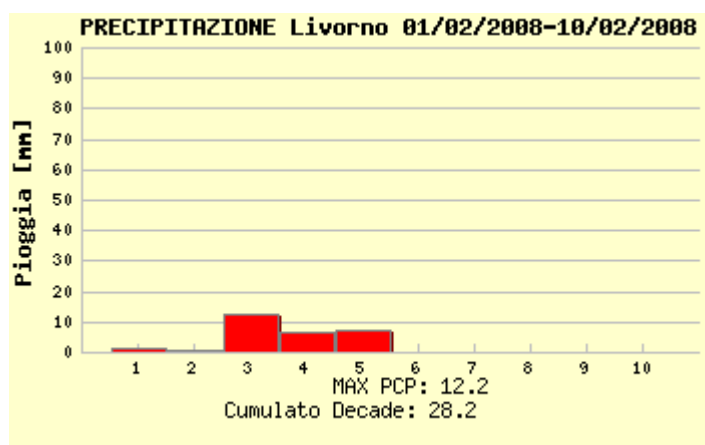
piogge registrate a Arezzo



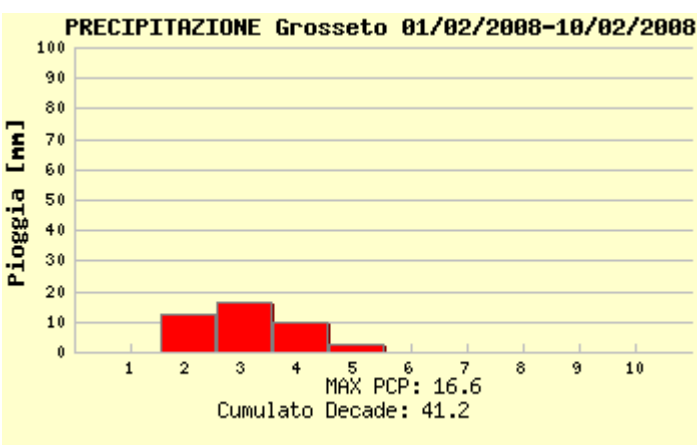
piogge registrate a Massa



piogge registrate a Pisa



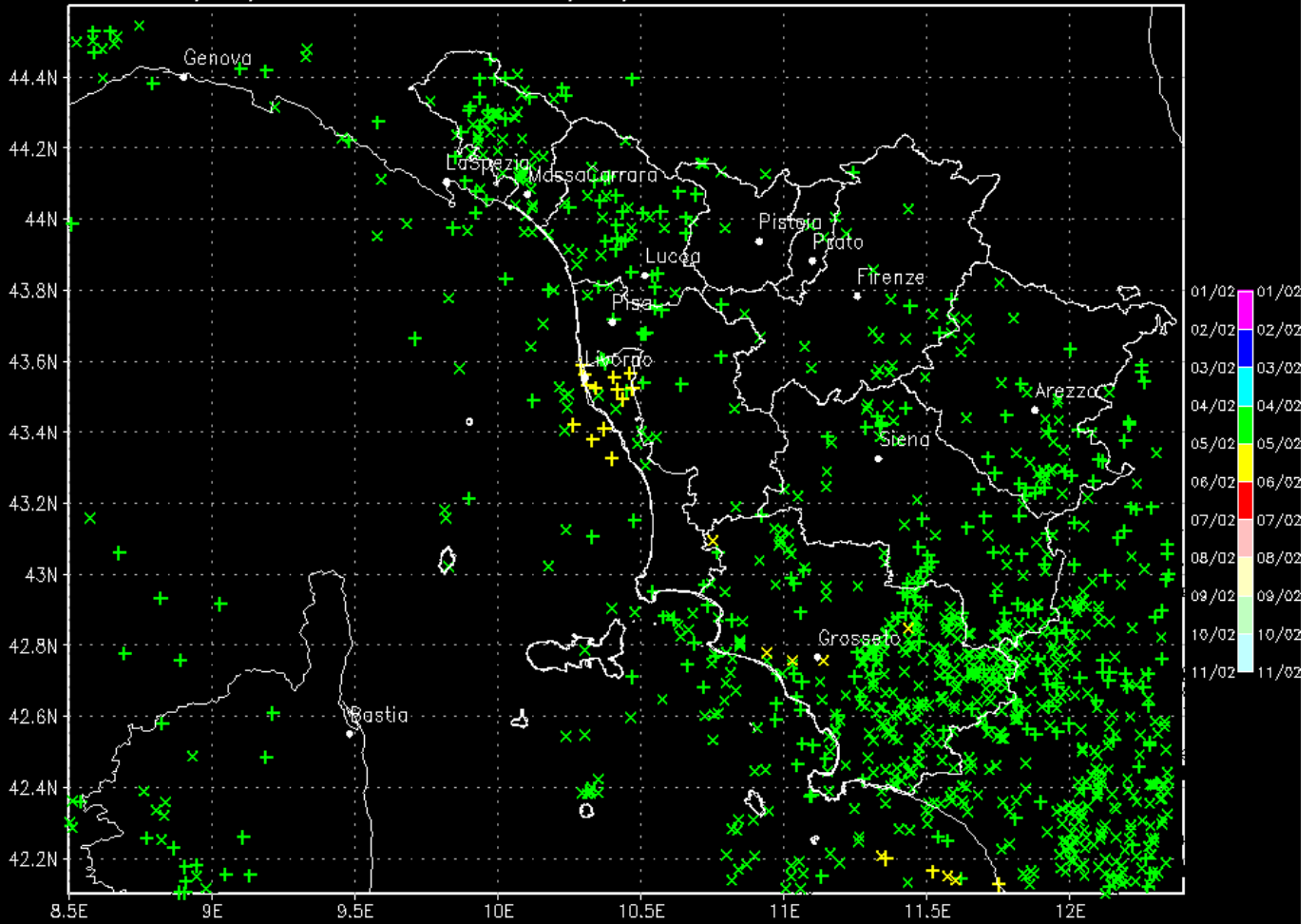
piogge registrate a Livorno



piogge registrate a Grosseto

Le precipitazioni hanno localmente assunto carattere temporalesco, in particolare nella giornata del 4 e più occasionalmente in quella del 5 Febbraio.

Valid from: 01/02/2008 00:00:00 to: 10/02/2008 23:59:59

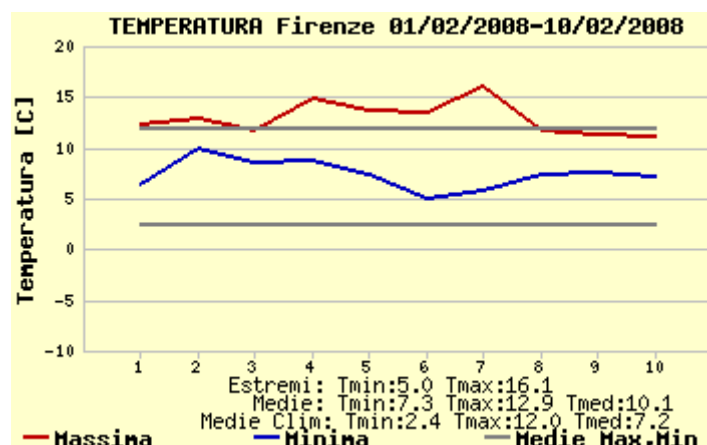


1016 Lightnings (278=positive(+)) 738=negative(X)

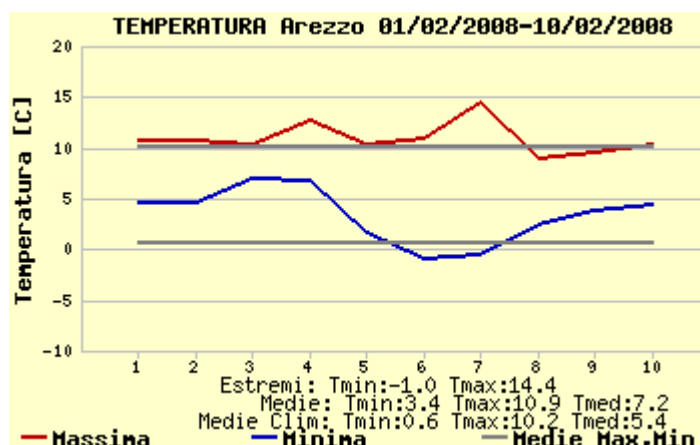
Fulminazioni registrate nella prima decade di Febbraio in Toscana

Quadro regionale – Temperature

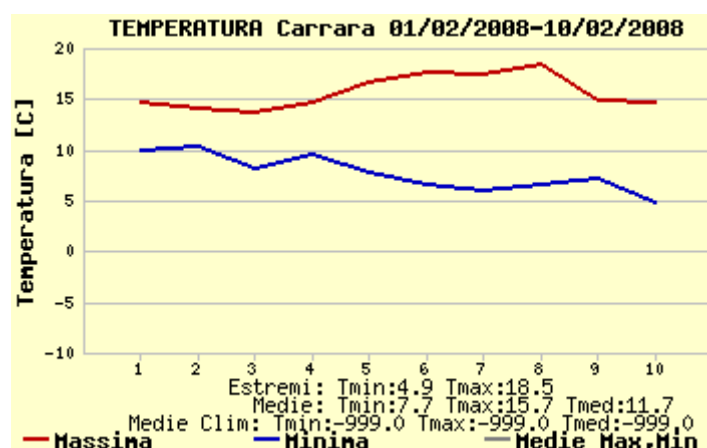
Dal punto di vista termico si sono registrate temperature nel complesso superiori alla media, in particolare le minime dei primi 5 giorni (elevata copertura nuvolosa) e le massime del 6-7 Febbraio.



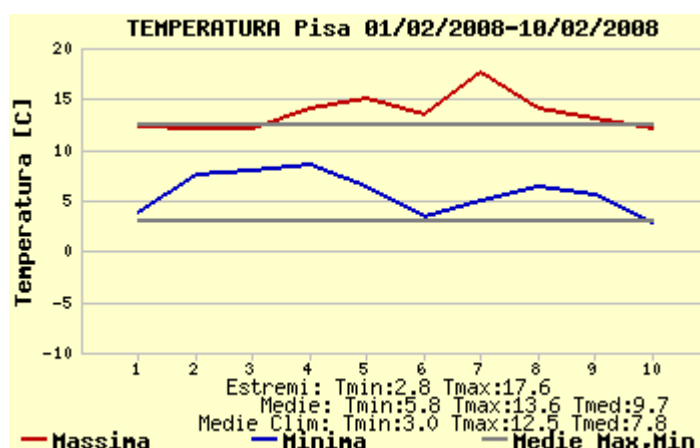
temperature massime e minime registrate a Firenze



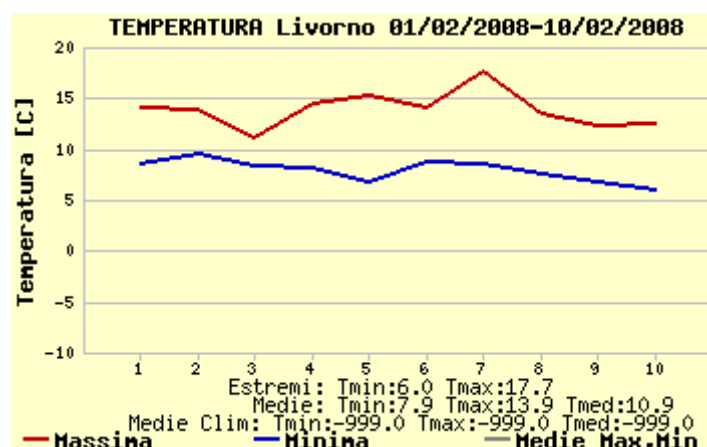
temperature massime e minime registrate a Arezzo



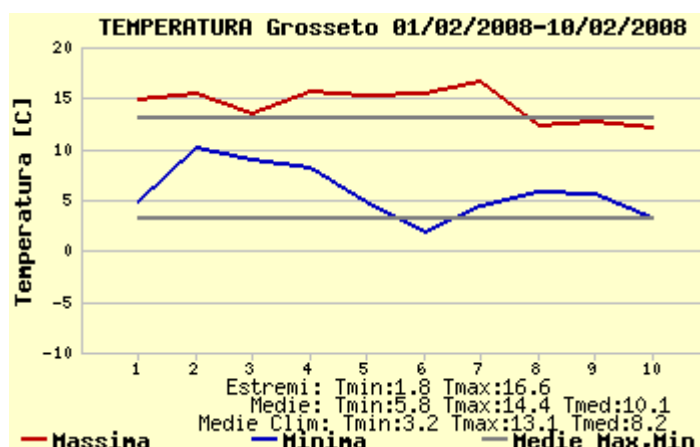
temperature massime e minime registrate a Carrara



temperature massime e minime registrate a Pisa



temperature massime e minime registrate a Livorno



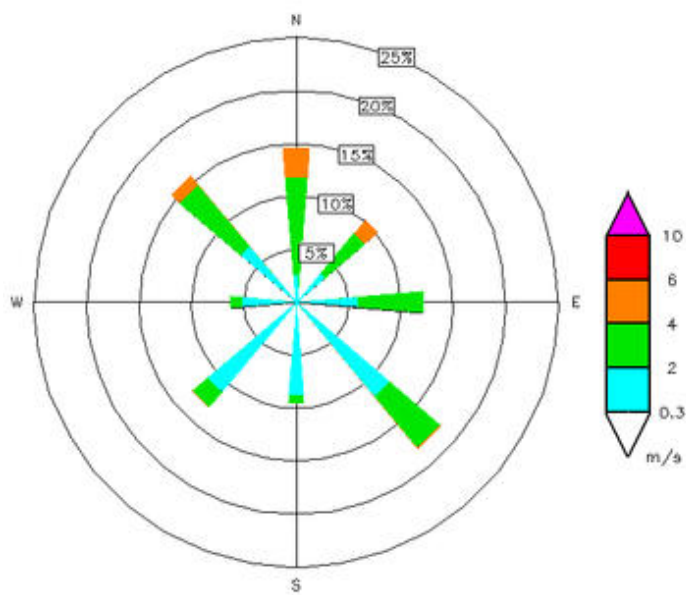
temperature massime e minime registrate a Grosseto

Quadro regionale – Venti

Nella prima decade di Febbraio i venti sono risultati abbastanza variabili con leggera prevalenza dei venti da nord-est, che talvolta hanno localmente assunto intensità di rilievo. I venti da est nord est sono divenuti dominanti a partire dal 5-6 del mese quando anche la nostra regione è stata interessata da un'alta pressione di origine continentale. Nella prima fase hanno invece prevalso venti umidi, deboli o moderati, da ovest sud ovest.

POLO_SCIENTIFICO_(LAMMA) Lat: 43.82 Lon: 11.20 Hgt: 40 m

PERIOD: 01/02/2008 – 10/02/2008

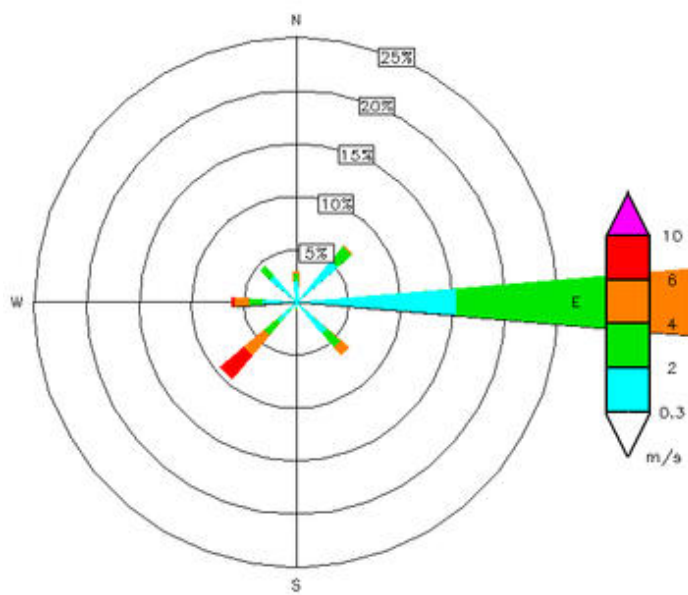


DATA: 960/960 CALM (<0.3 m/s): 1%

Stazione di Firenze (Sesto Fiorentino)

AREZZO Lat: 43.47 Lon: 11.85 Hgt: 248 m

PERIOD: 01/02/2008 – 10/02/2008

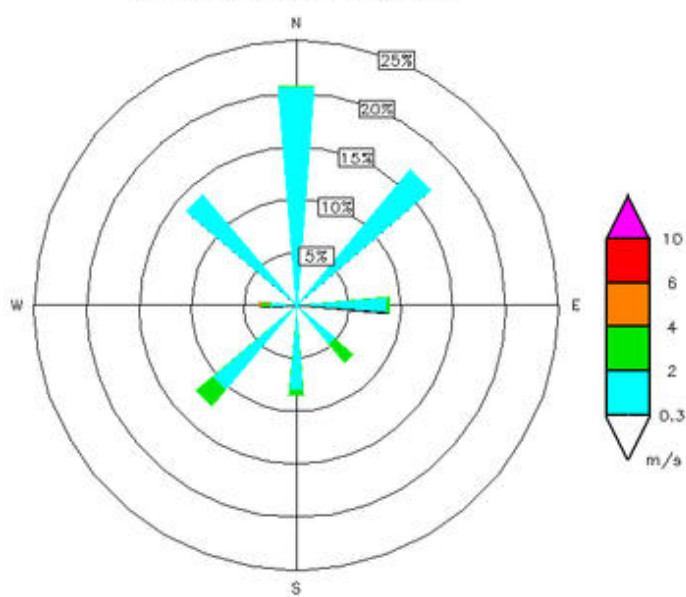


DATA: 8/960 CALM (<0.3 m/s): 24%

Stazione di Arezzo

CARRARA_(LAMMA) Lat: 44.04 Lon: 10.05 Hgt: 2 m

PERIOD: 01/02/2008 – 10/02/2008

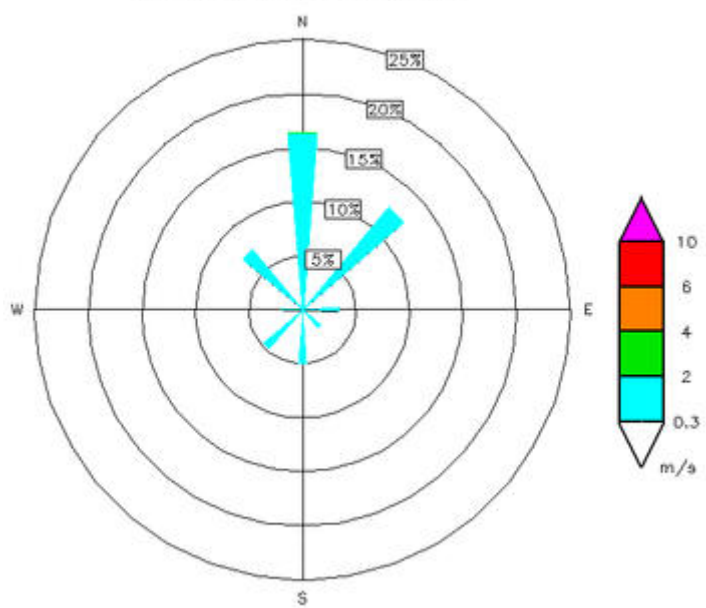


DATA: 960/960 CALM (<0.3 m/s): 8%

Stazione di Carrara

PISA_ORTO_BOTANICO Lat: 43.72 Lon: 10.40 Hgt: 4 m

PERIOD: 01/02/2008 – 10/02/2008

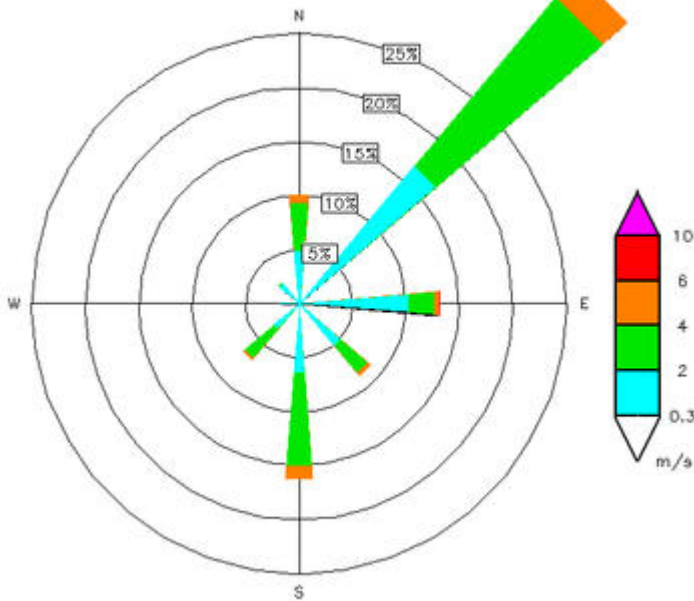


DATA: 480/960 CALM (<0.3 m/s): 46%

Stazione di Pisa

LAMMA_CRES Lat: 42.79 Lon: 11.10 Hgt: 10 m

PERIOD: 01/02/2008 - 10/02/2008

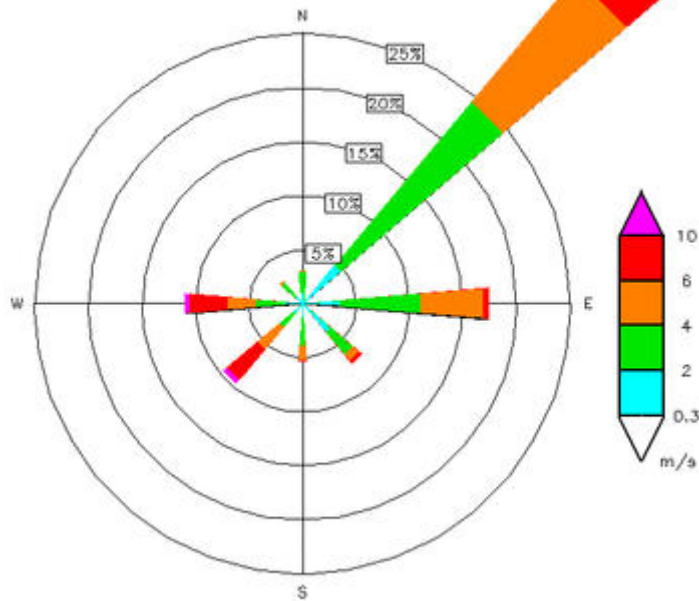


DATA: 950/960 CALM (<0.3 m/s): 0%

Stazione di Grosseto

LAMMA_COMMA-MED Lat: 43.55 Lon: 10.30 Hgt: 3 m

PERIOD: 01/02/2008 - 10/02/2008



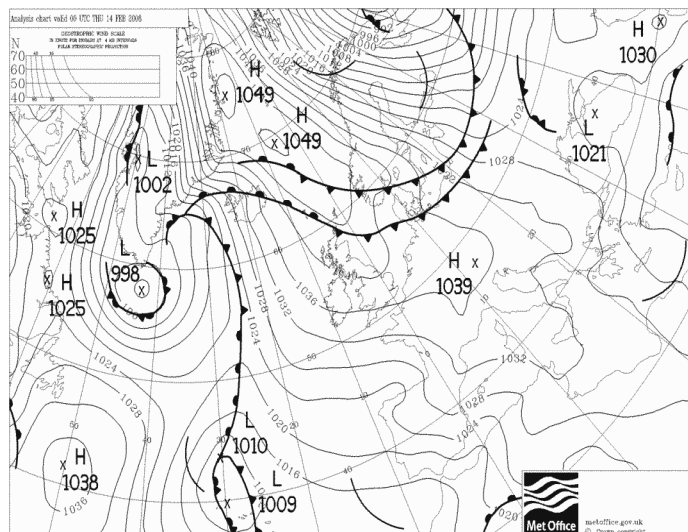
DATA: 930/960 CALM (<0.3 m/s): 0%

Stazione di Livorno

2^a decade

Quadro sinottico

La seconda decade del mese di Febbraio è stata caratterizzata da un'area di alta pressione estesa in senso meridiano dalle latitudini polari fino al Mediterraneo centrale. Sul finire della decade, nei giorni 19 e soprattutto 20 Febbraio, l'avvicinamento di una depressione dal Mediterraneo occidentale favoriva la formazione di alcuni corpi nuvolosi.



Pressione al suolo e fronti il 14 Febbraio alle 00 UTC

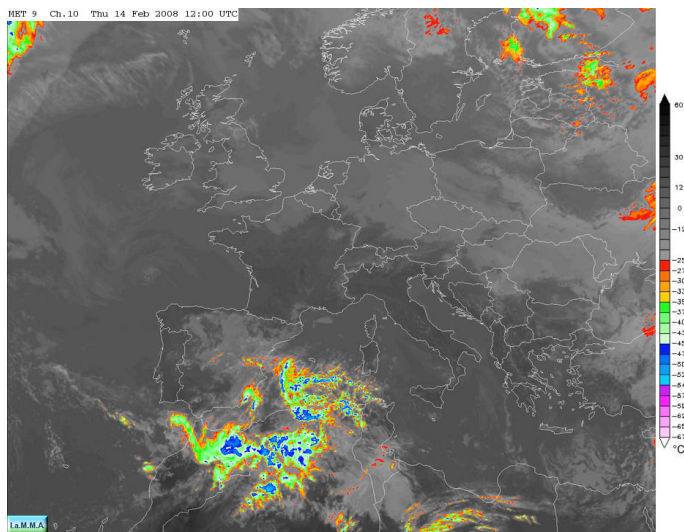
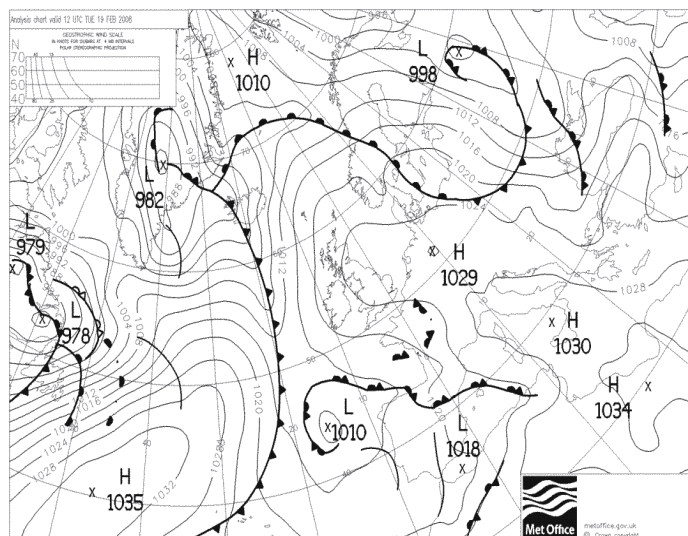


Immagine Meteosat nell'infrarosso del 23 Febbraio 2008 alle 12 UTC



Pressione al suolo e fronti il 19 Febbraio alle 12 UTC

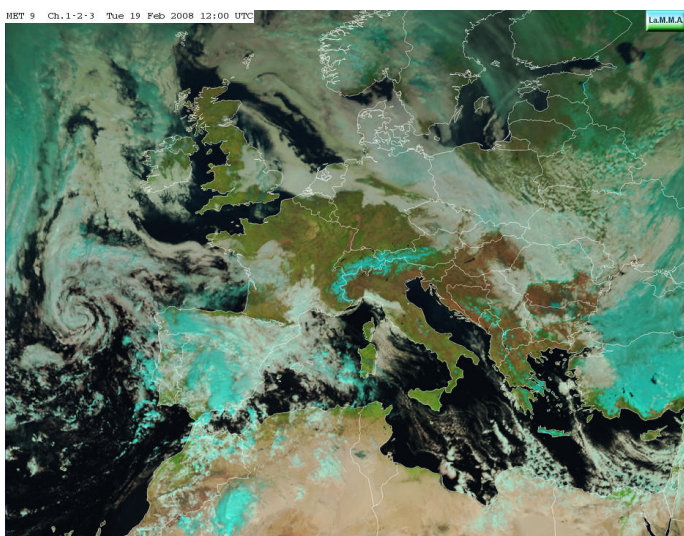
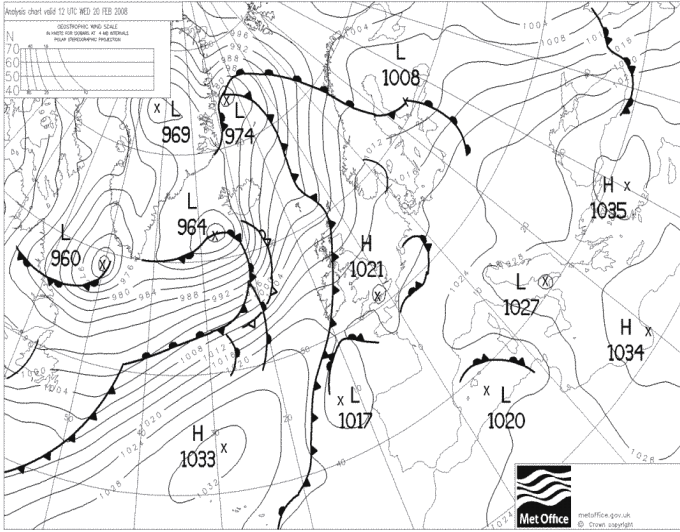


Immagine Meteosat nel visibile del 27 Febbraio 2008 alle 12 UTC

In particolare il giorno 19 si formavano nubi basse sulla Toscana centro-settentrionale a causa del sovrascorrimento di aria umida su un cuscinetto di aria fredda presente ormai da giorni sul territorio regionale; il giorno 20 un generale aumento della nuvolosità, in prevalenza medio-alta e stratificata, ha interessato gran parte della regione.



Pressione al suolo e fronti il 20 Febbraio alle 12 UTC

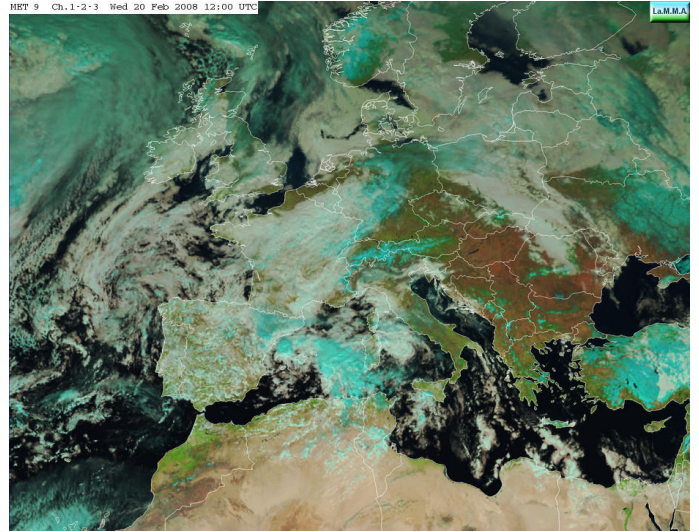
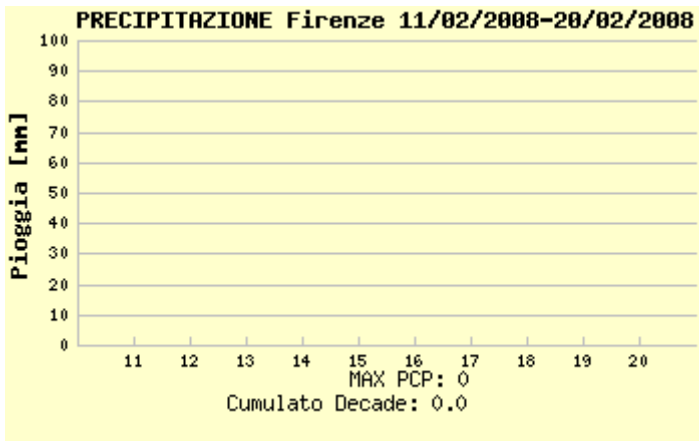


Immagine Meteosat nel visibile del 20 Febbraio 2008 alle 12 UTC

Quadro regionale – Precipitazioni

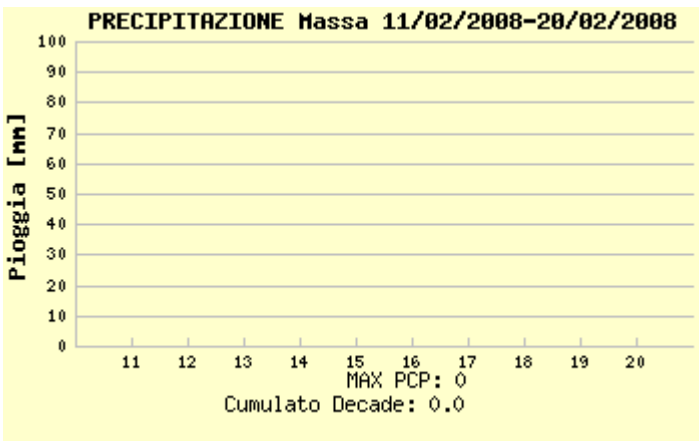
Nel periodo considerato non si sono registrate precipitazioni, se si eccettua una debole pioviggine verificatasi fra Pisa, la Versilia e le Apuane nella giornata del 20 Febbraio.



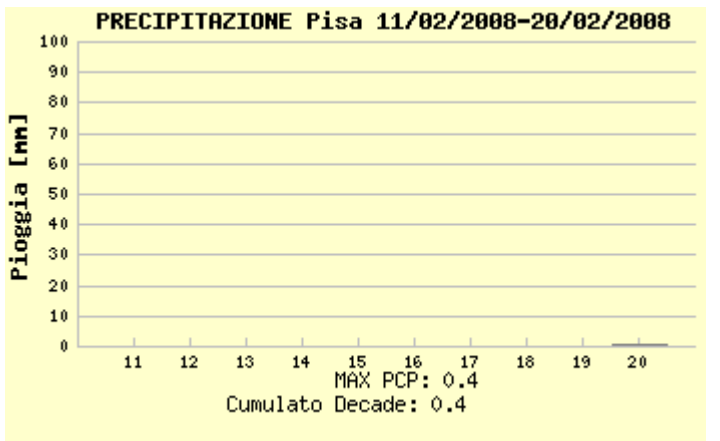
piogge registrate a Firenze



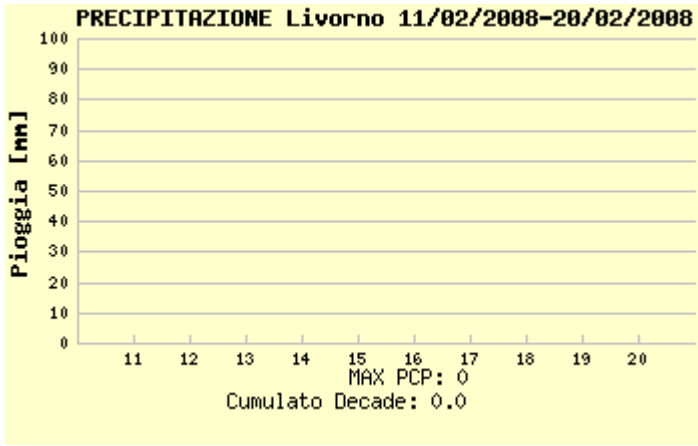
piogge registrate a Arezzo



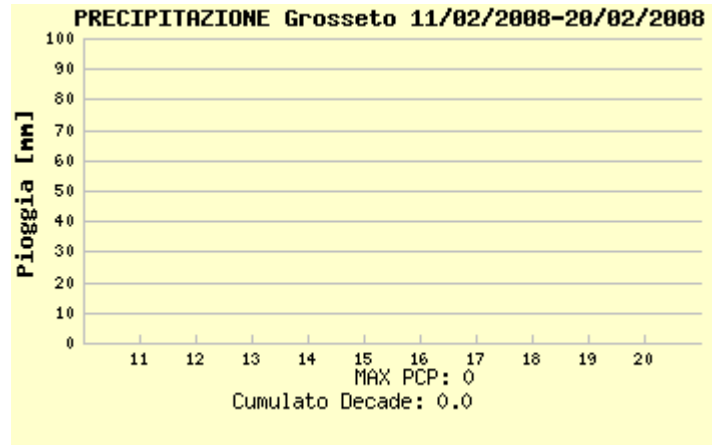
piogge registrate a Massa



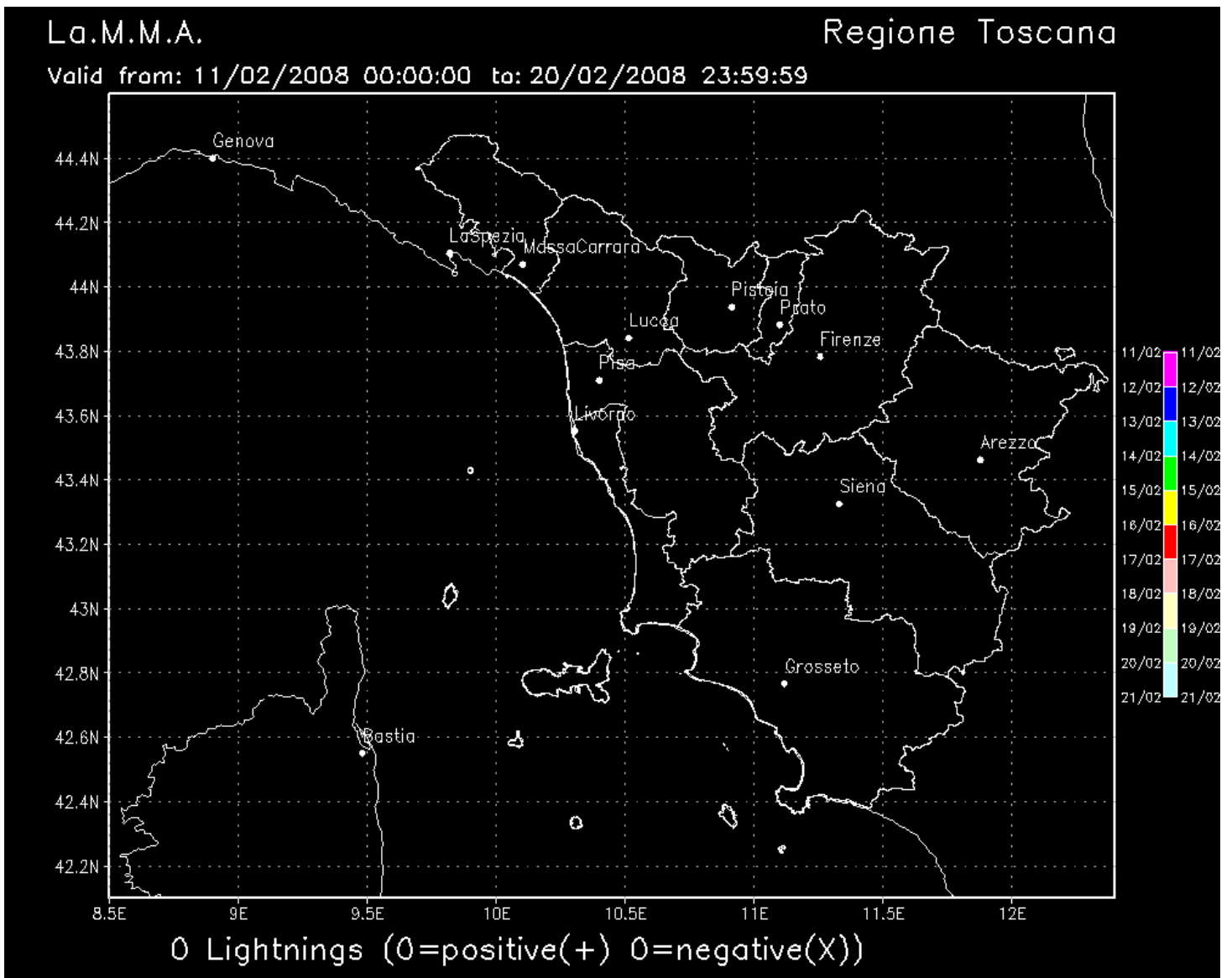
piogge registrate a Pisa



piogge registrate a Livorno



piogge registrate a Grosseto

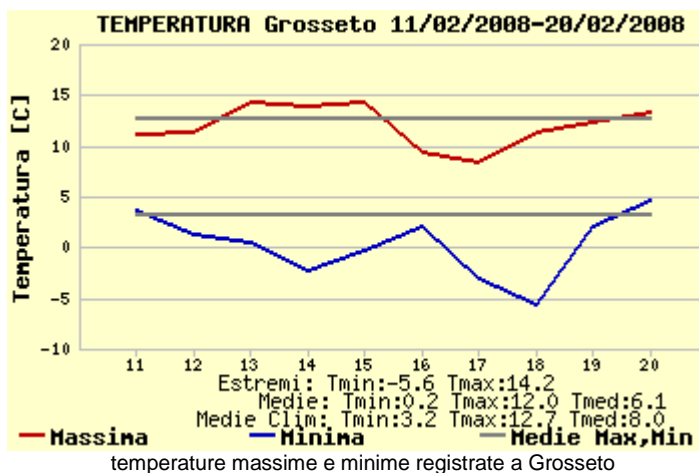
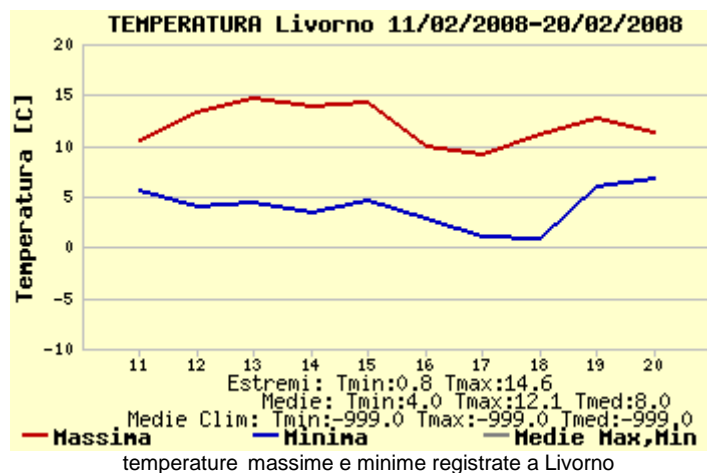
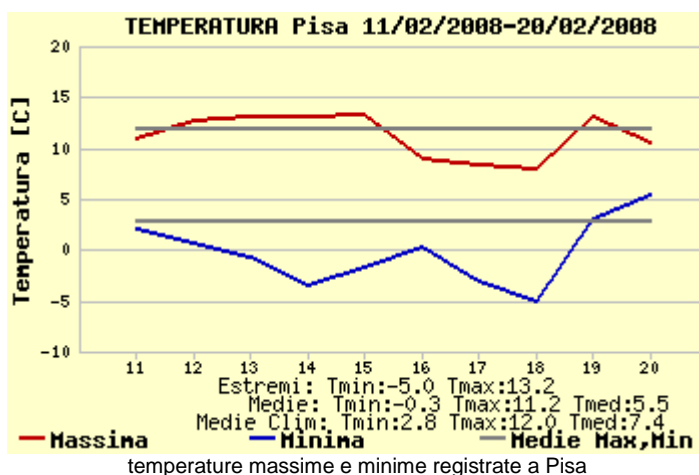
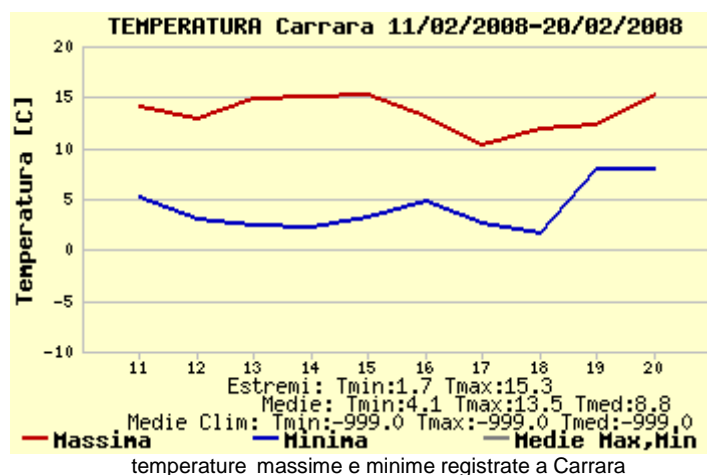
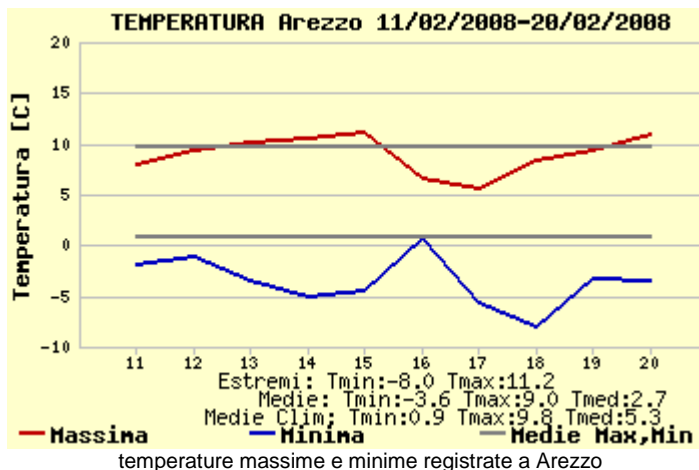
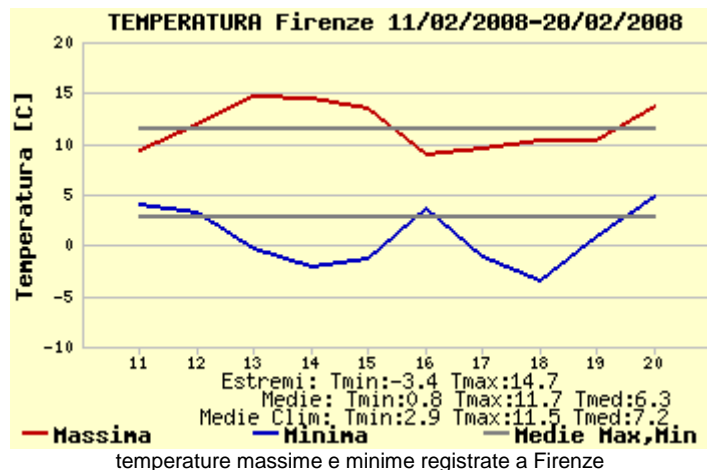


Fulminazioni registrate nella seconda decade di Febbraio in Toscana

Nella seconda decade di Febbraio non si sono registrati temporali, come evidenziato dalla carta delle fulminazioni.

Quadro regionale – Temperature

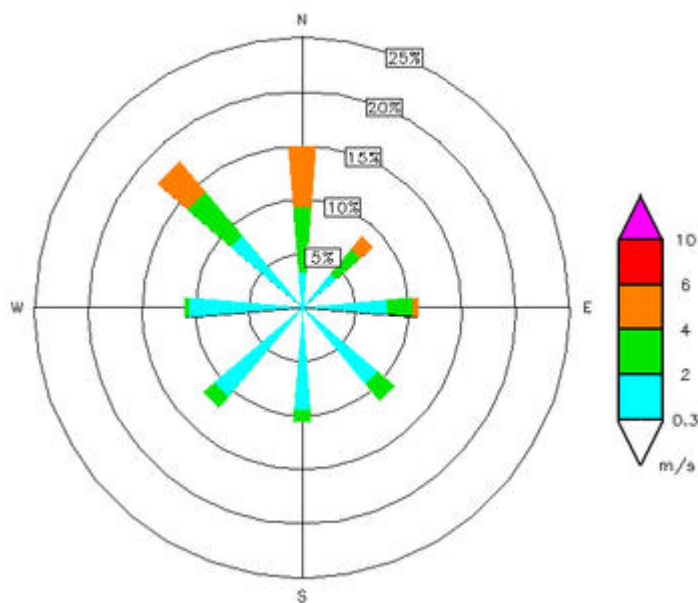
Dal punto di vista termico nella prima parte della decade si evidenzia una elevata escursione termica giornaliera legata all'alta pressione. Nella seconda parte della decade si è registrato un calo delle temperature massime a causa di venti sostenuti provenienti dai quadranti orientali e settentrionali. Un aumento di massime e minime si è verificato negli ultimi due giorni del mese a causa dell'arrivo di aria più umida e mite dal Mediterraneo occidentale.



Quadro regionale – Venti

Nella decade presa in esame i venti hanno soffiato più frequentemente dai quadranti settentrionali. Nella parte centrale della decade, in particolare, si sono registrati venti forti da est o nord-est .

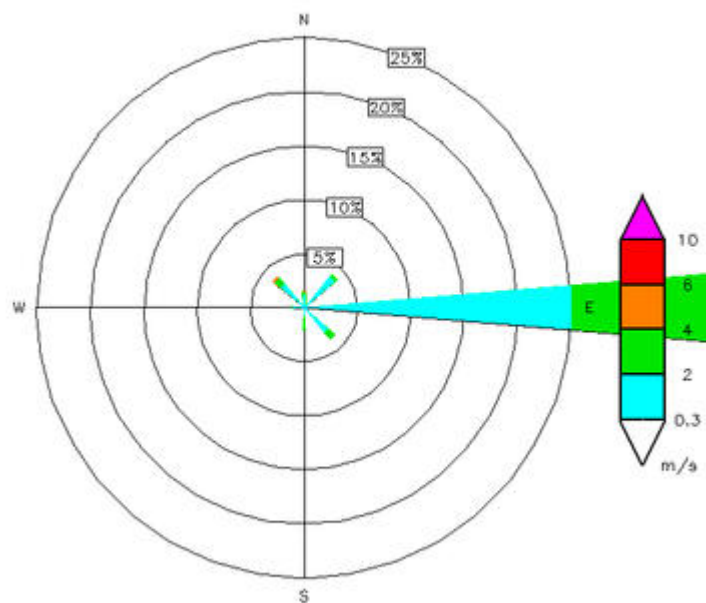
POLO_SCIENTIFICO_(LAMMA) Lat: 43.82 Lon: 11.20 Hgt: 40 m
PERIOD: 11/02/2008 – 20/02/2008



DATA: 960/960 CALM (<0.3 m/s): 3%

Stazione di Firenze (Sesto Fiorentino)

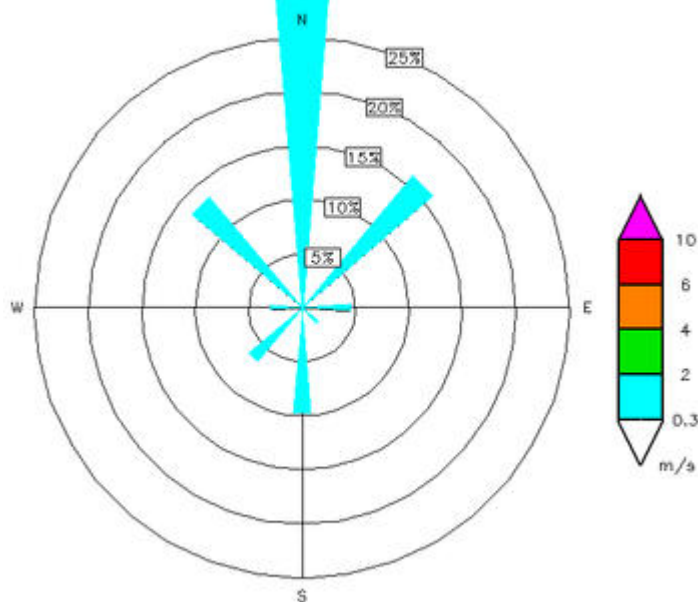
AREZZO Lat: 43.47 Lon: 11.85 Hgt: 248 m
PERIOD: 11/02/2008 – 20/02/2008



DATA: 6/960 CALM (<0.3 m/s): 14%

Stazione di Arezzo

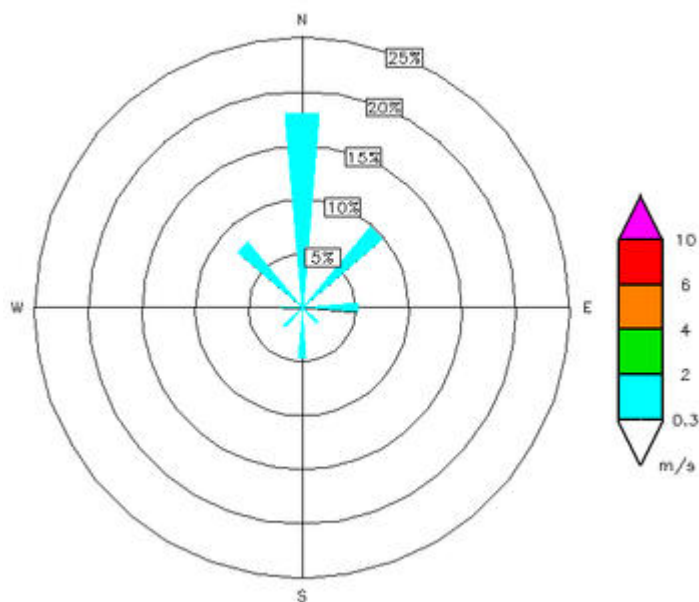
CARRARA_(LAMMA) Lat: 44.04 Lon: 10.05 Hgt: 2 m
PERIOD: 11/02/2008 – 20/02/2008



DATA: 960/960 CALM (<0.3 m/s): 11%

Stazione di Carrara

PISA_ORTO_BOTANICO Lat: 43.72 Lon: 10.40 Hgt: 4 m
PERIOD: 11/02/2008 – 20/02/2008

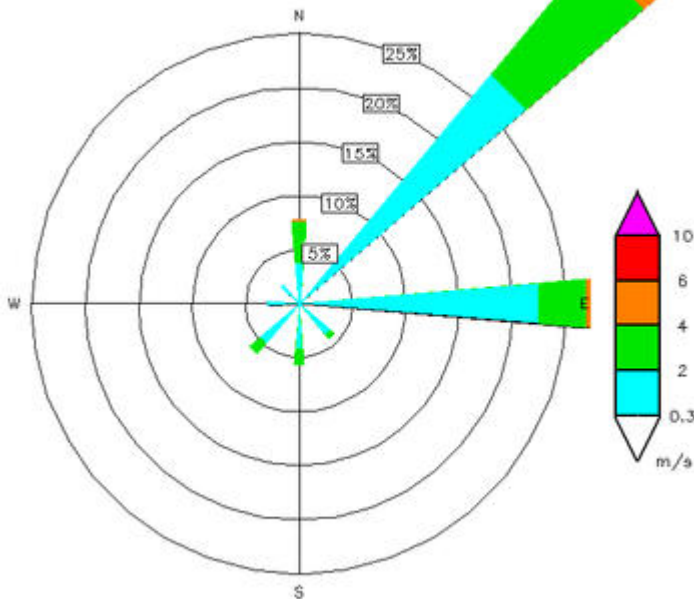


DATA: 480/960 CALM (<0.3 m/s): 48%

Stazione di Pisa

LAMMA_CRES Lat: 42.79 Lon: 11.10 Hgt: 10 m

PERIOD: 11/02/2008 - 20/02/2008

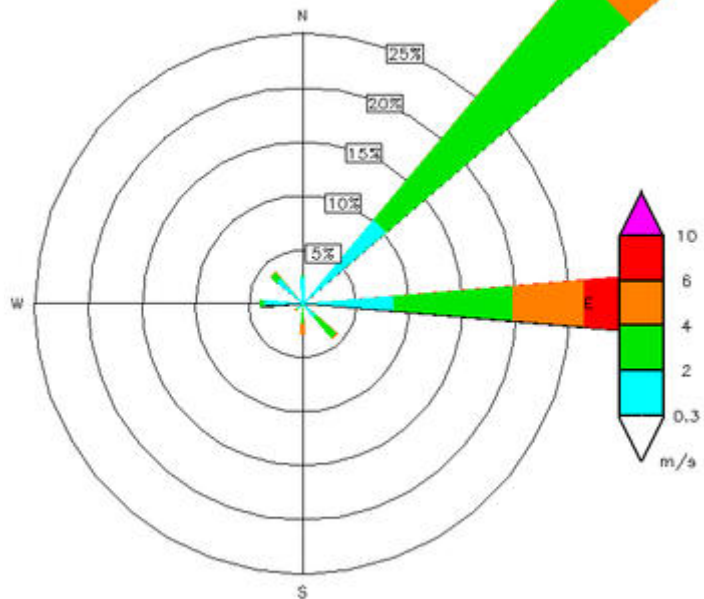


DATA: 935/960 CALM (<0.3 m/s): 0%

Stazione di Grosseto

LAMMA_COMMA-MED Lat: 43.55 Lon: 10.30 Hgt: 3 m

PERIOD: 11/02/2008 - 20/02/2008



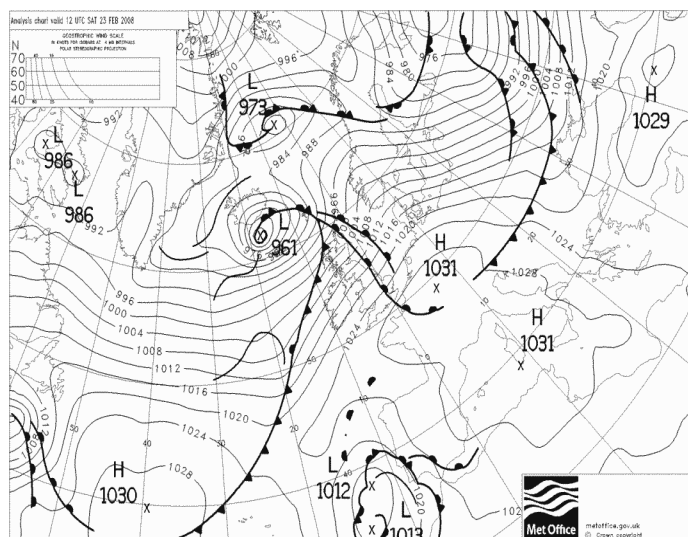
DATA: 914/960 CALM (<0.3 m/s): 0%

Stazione di Livorno

3^a decade

Quadro sinottico

Dal 21 al 25 Febbraio condizioni di alta pressione e bel tempo su gran parte della penisola e sulla Toscana, fatta eccezione per la giornata del 23, quando un debole flusso di correnti umide occidentali favoriva la formazione di nubi basse su Liguria e Toscana (vedi immagine da satellite).



Pressione al suolo e fronti il 23 Febbraio alle 12 UTC

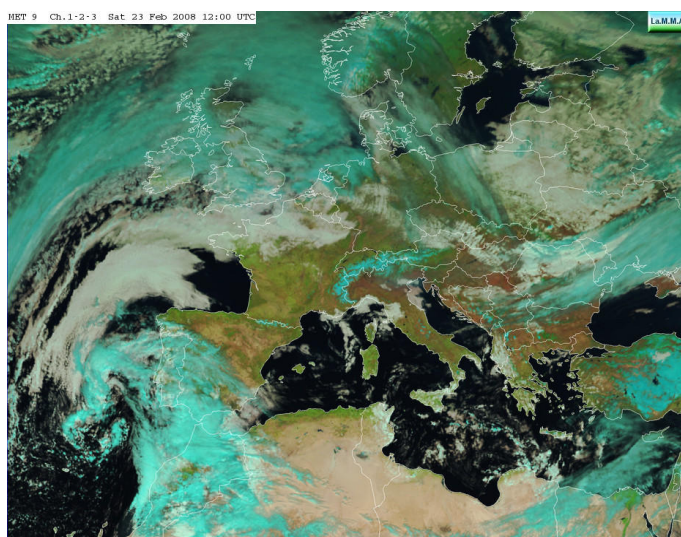
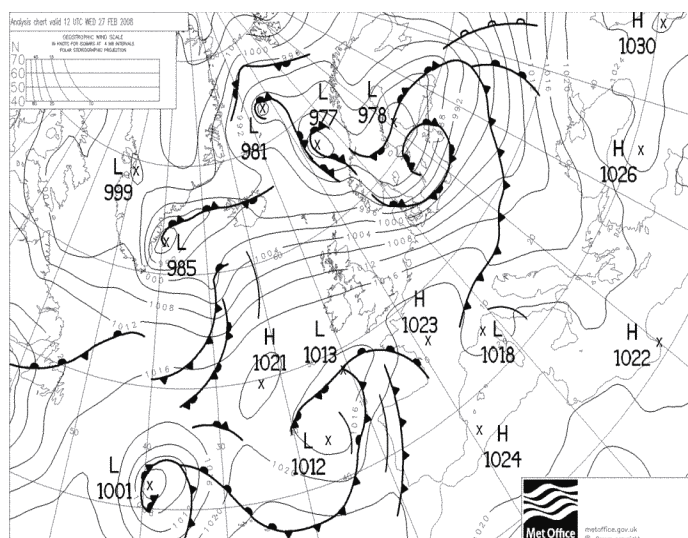


Immagine Meteosat nel visibile del 23 Febbraio 2008 alle 12 UTC



Pressione al suolo e fronti il 27 Febbraio alle 12 UTC

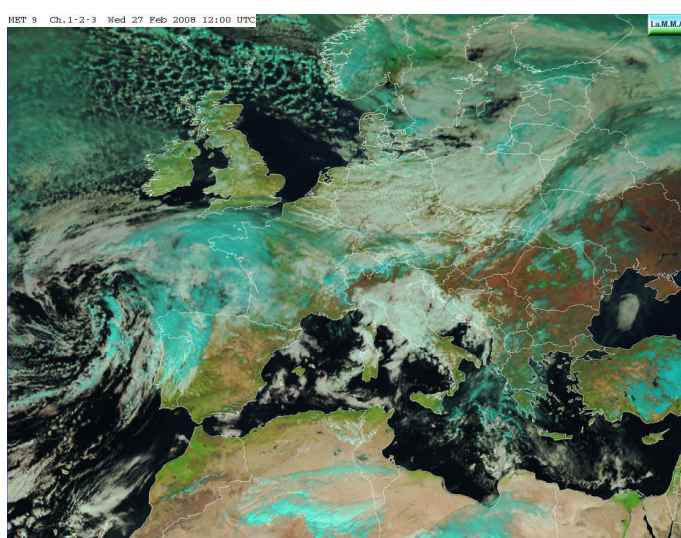
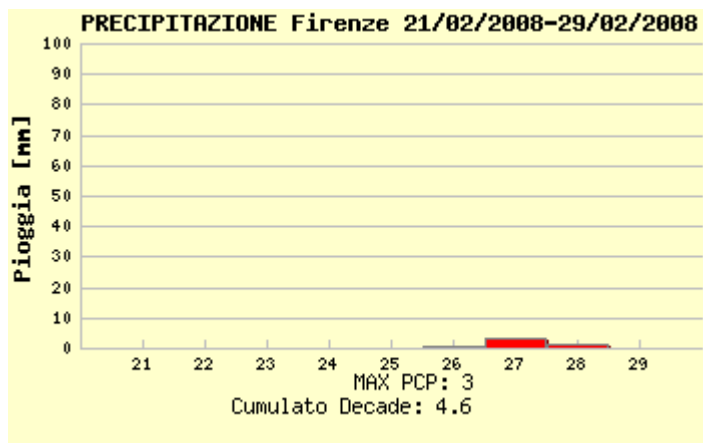


Immagine Meteosat nel visibile del 27 Febbraio 2008 alle 12 UTC

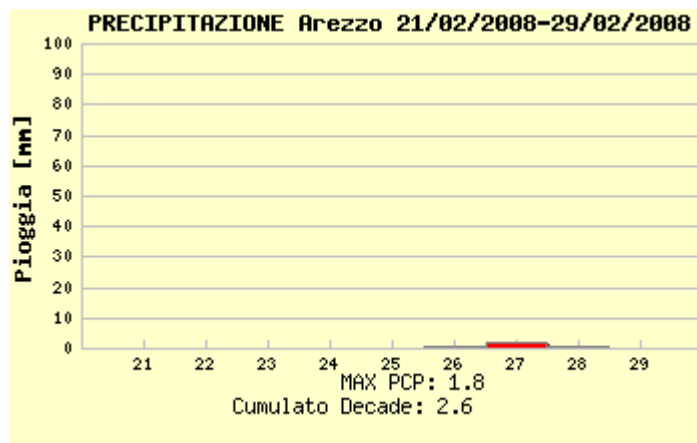
A partire dal 26 Febbraio (per la verità già dal pomeriggio del 25) la pressione tendeva gradualmente a indebolirsi, consentendo l'ingresso di un flusso nord atlantico sul Mediterraneo centro-occidentale, con conseguente formazione di minimi relativi di pressione. Tali condizioni favorivano l'instaurazione di flussi meridionali o occidentali sulla nostra regione, determinando la formazione di nubi medio-basse e pioviggine.

Quadro regionale – Precipitazioni

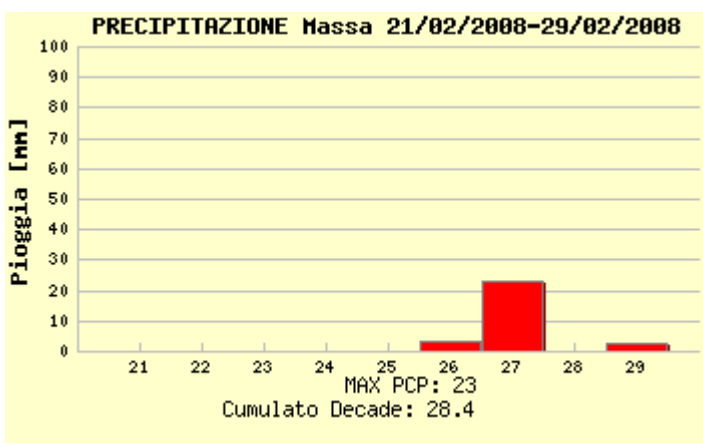
Nel periodo considerato le precipitazioni sono state molto scarse. Fino al 25, infatti, non si sono registrate precipitazioni, mentre fra il 26 e il 29 precipitazioni sparse, generalmente di deboli intensità, hanno interessato maggiormente le province centro settentrionali della regione. La giornata con maggiori precipitazioni è stata quella del 27 Febbraio, quando una perturbazione di un certo rilievo ha portato piogge su gran parte della regione con massimi sulle Apuane (30-40 mm) e sul Valdarno Superiore (15-20 mm).



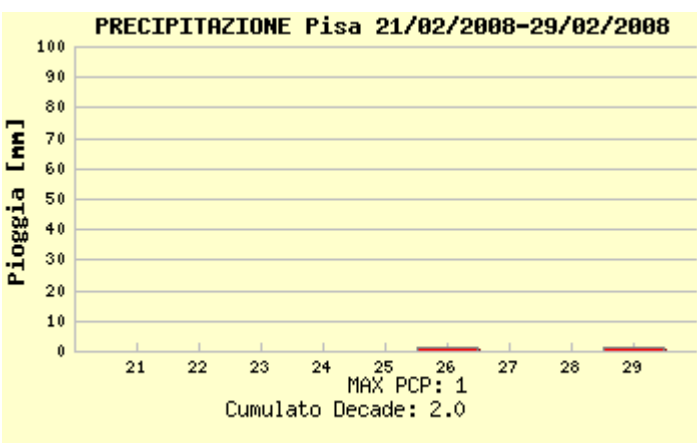
piogge registrate a Firenze



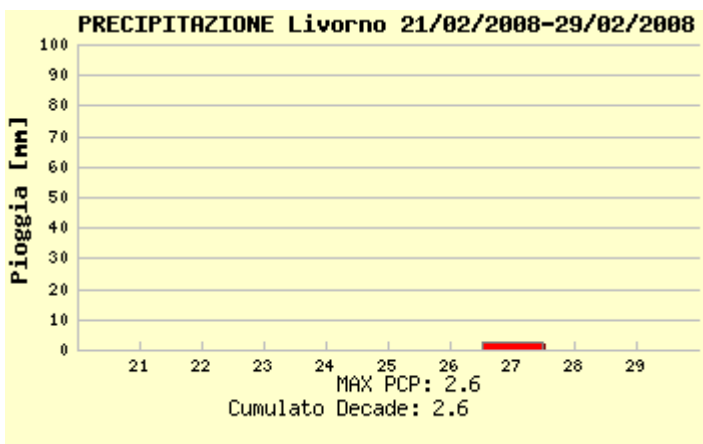
piogge registrate a Arezzo



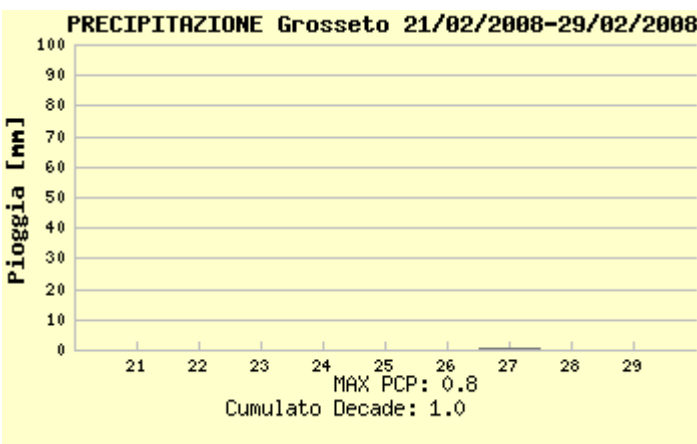
piogge registrate a Massa



piogge registrate a Pisa

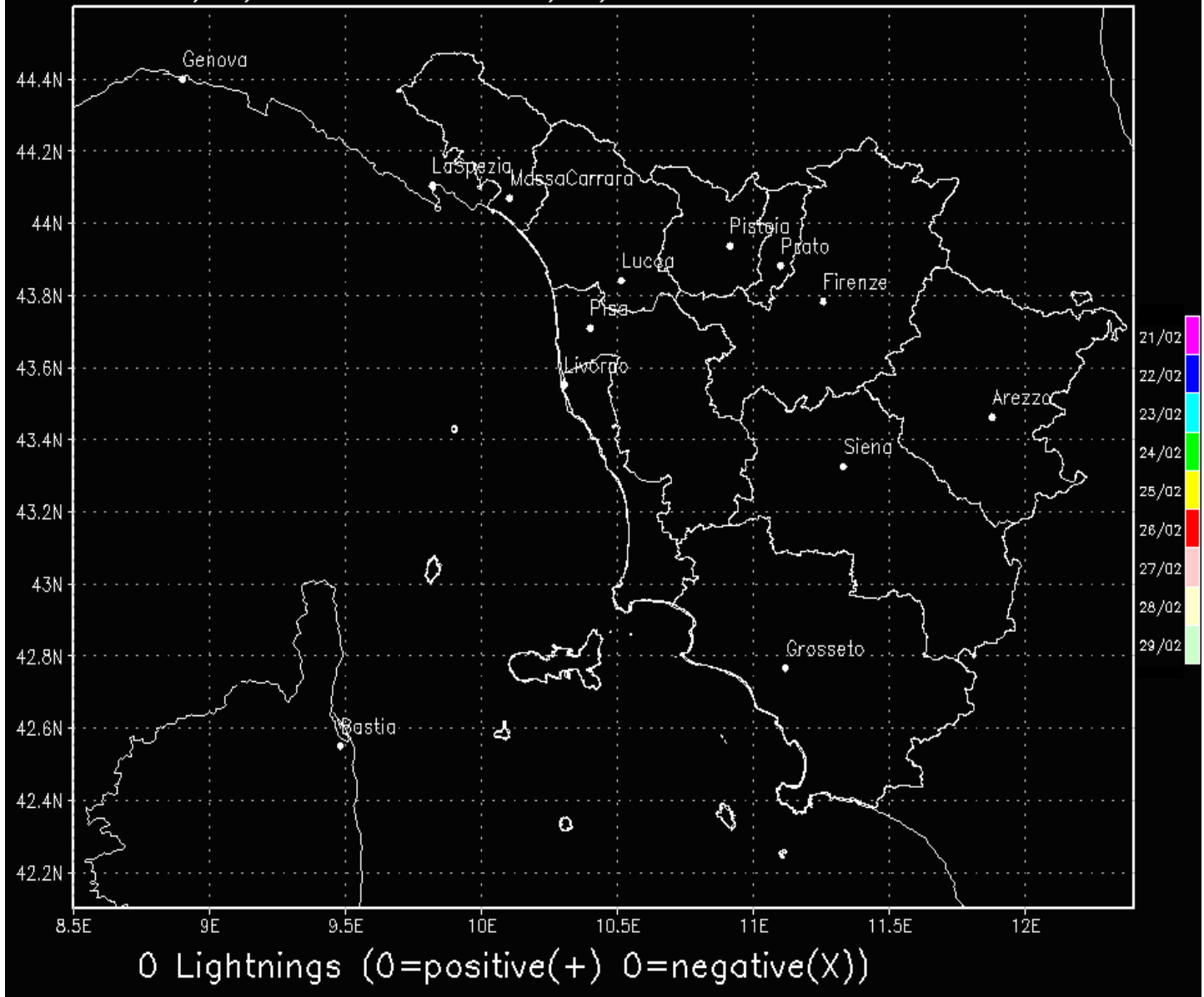


piogge registrate a Livorno



piogge registrate a Grosseto

Valid from: 21/02/2008 00:00:00 to: 01/03/2008 23:59:59



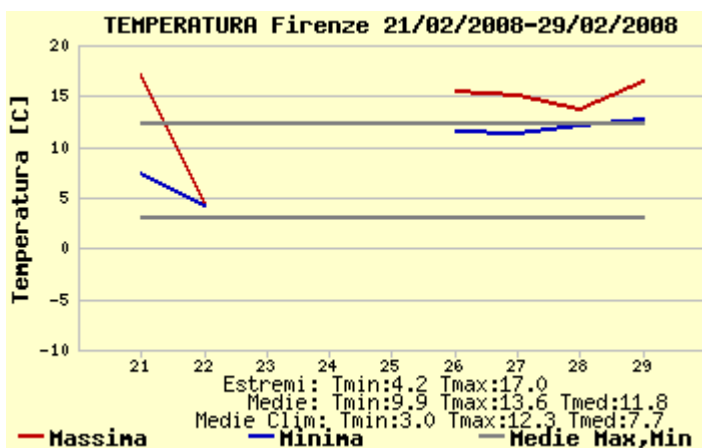
Fulminazioni registrate nella terza decade di Febbraio in Toscana

Nella terza decade di Febbraio non si sono registrati temporali, come evidenziato dalla carta delle fulminazioni.

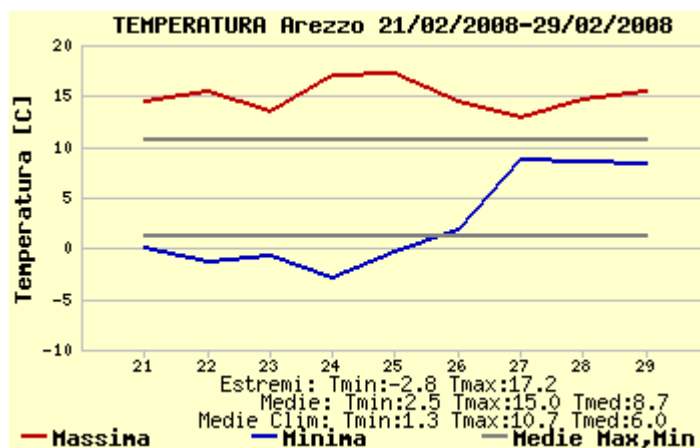
Quadro regionale – Temperature

Dal punto di vista termico nella prima parte della decade si evidenzia una elevata escursione termica giornaliera, con massime leggermente al di sopra della media e minime leggermente al di sotto. Ciò è facilmente spiegabile con la presenza di un'area di alta pressione, che ha determinato condizioni favorevoli alla rapida dispersione di calore durante le ore notturne e ad un rapido riscaldamento diurno dovuto al soleggiamento.

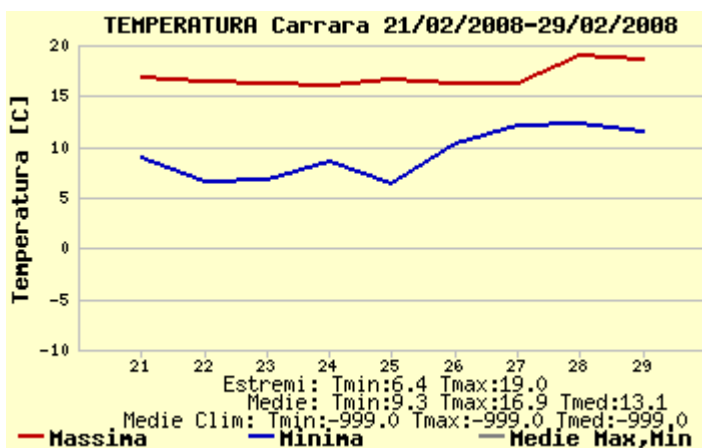
Nella seconda parte della decade, invece, la presenza di un flusso di aria mite e umida dai quadranti meridionali ha favorito, anche a causa di un aumento della copertura nuvolosa, un aumento delle temperature minime, che si sono attestate su valori decisamente al di sopra della media.



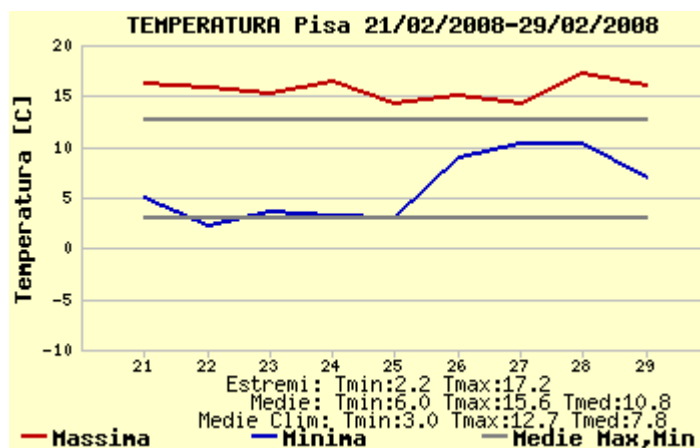
temperature massime e minime registrate a Firenze



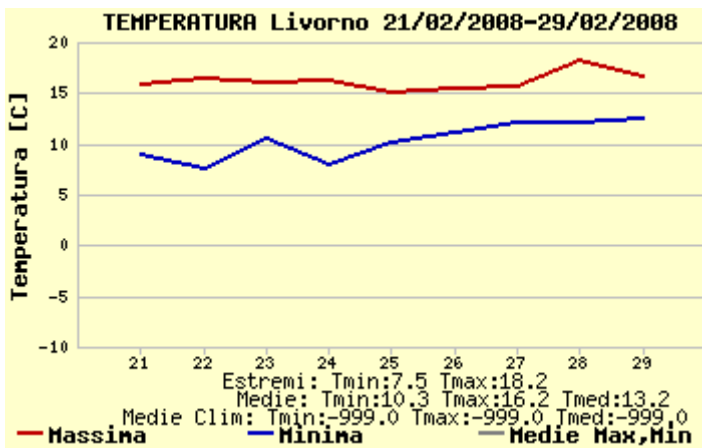
temperature massime e minime registrate a Arezzo



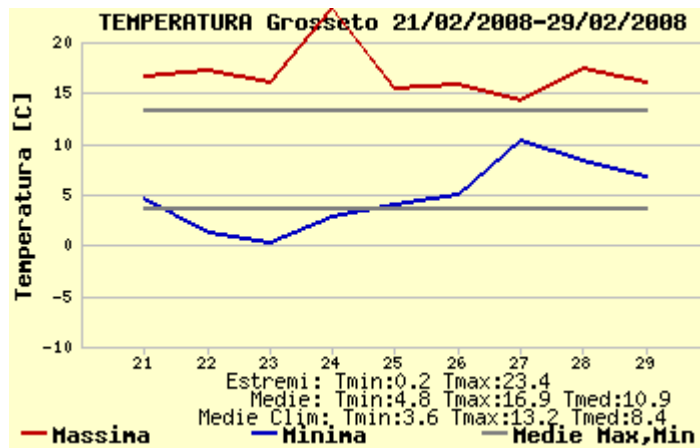
temperature massime e minime registrate a Carrara



temperature massime e minime registrate a Pisa



temperature massime e minime registrate a Livorno

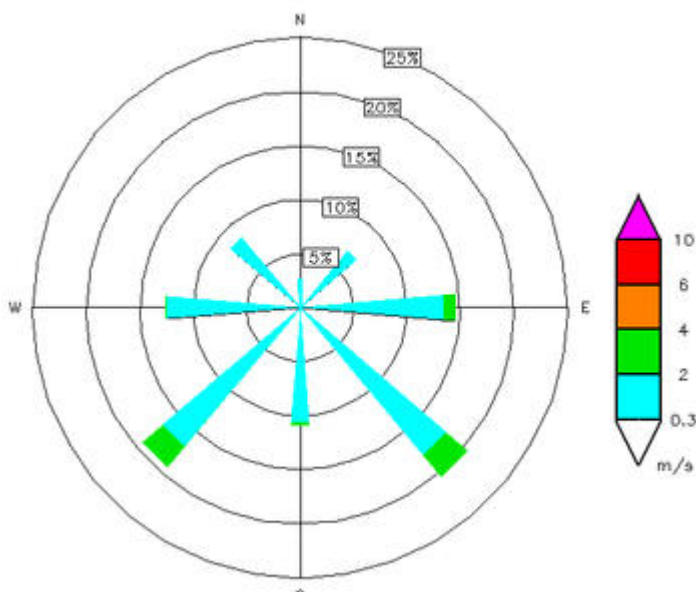


temperature massime e minime registrate a Grosseto

Quadro regionale – Venti

Nella decade presa in esame i venti più forti sono stati quelli provenienti dal primo quadrante (fra Nord e Est), e quelli dal terzo quadrante (fra Sud e Ovest).

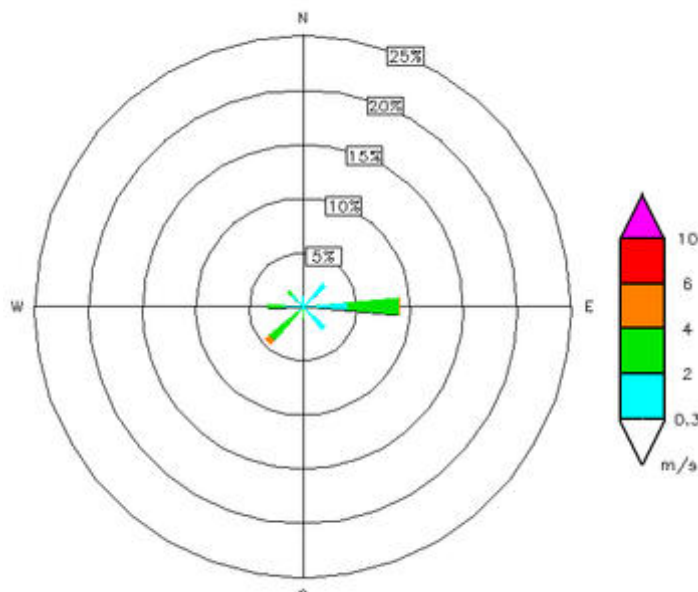
POLO_SCIENTIFICO_(LAMMA) Lat: 43.82 Lon: 11.20 Hgt: 40 m
PERIOD: 21/02/2008 – 29/02/2008



DATA: 864/864 CALM (<0.3 m/s): 4%

Stazione di Firenze (Sesto Fiorentino)

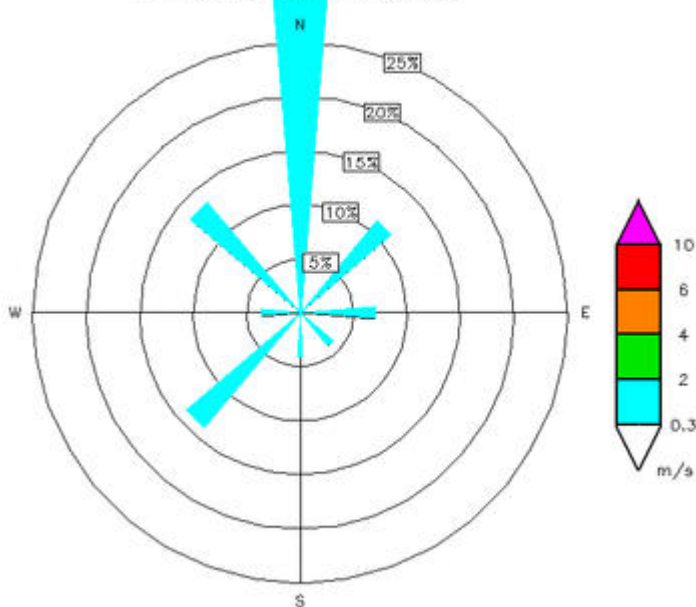
AREZZO Lat: 43.47 Lon: 11.85 Hgt: 248 m
PERIOD: 21/02/2008 – 29/02/2008



DATA: 7/864 CALM (<0.3 m/s): 73%

Stazione di Arezzo

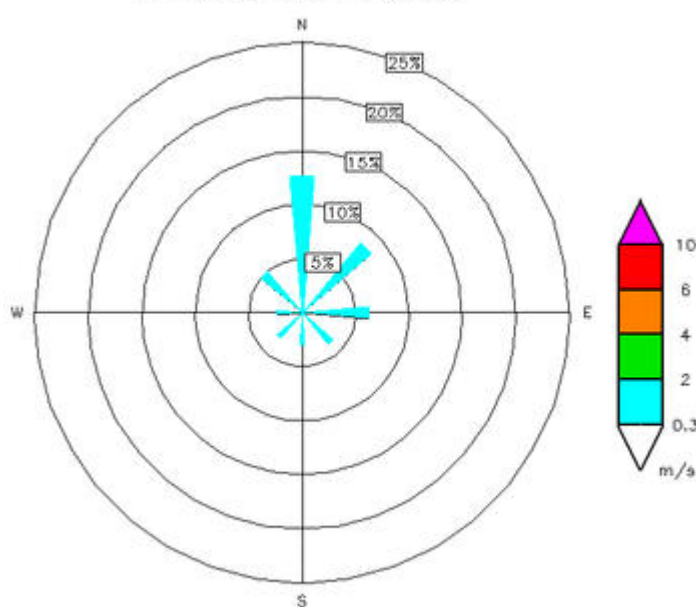
CARRARA_(LAMMA) Lat: 44.04 Lon: 10.05 Hgt: 2 m
PERIOD: 21/02/2008 – 29/02/2008



DATA: 864/864 CALM (<0.3 m/s): 13%

Stazione di Carrara

PISA_ORTO_BOTANICO Lat: 43.72 Lon: 10.40 Hgt: 4 m
PERIOD: 21/02/2008 – 29/02/2008

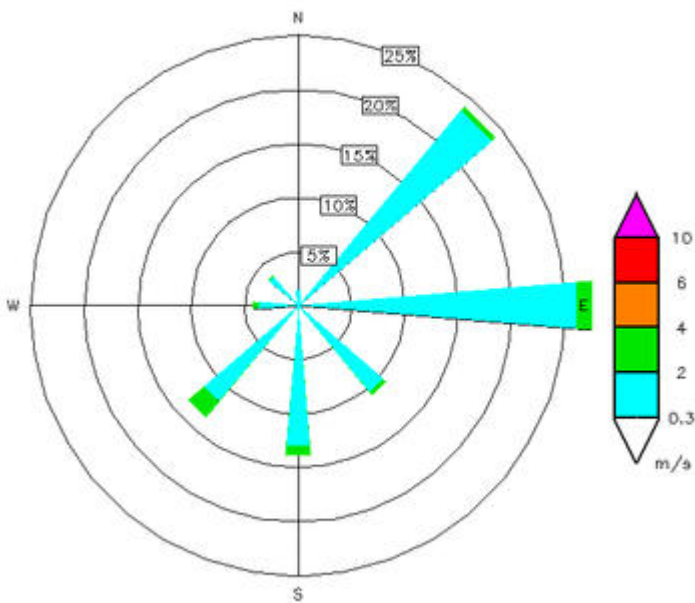


DATA: 432/864 CALM (<0.3 m/s): 55%

Stazione di Pisa

LAMMA_CRES Lat: 42.79 Lon: 11.10 Hgt: 10 m

PERIOD: 21/02/2008 - 29/02/2008

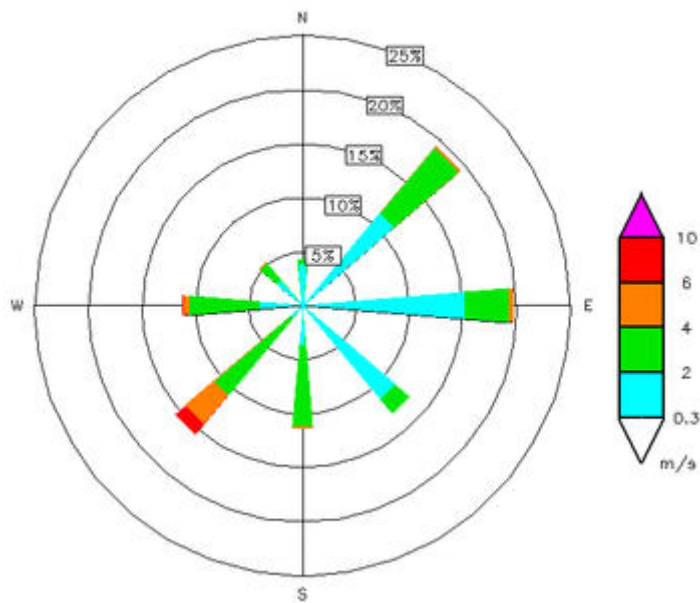


DATA: 864/864 CALM (<0.3 m/s): 1%

Stazione di Grosseto

LAMMA_COMMA-MED Lat: 43.55 Lon: 10.30 Hgt: 3 m

PERIOD: 21/02/2008 - 29/02/2008

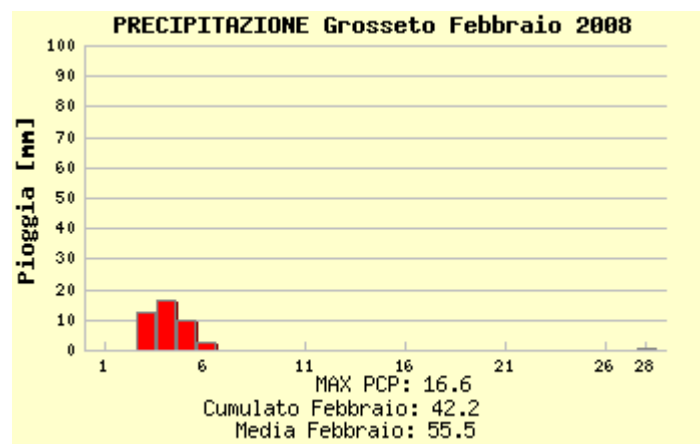
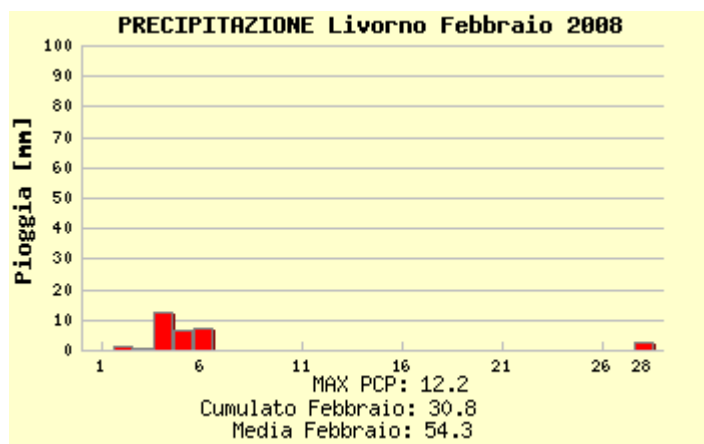
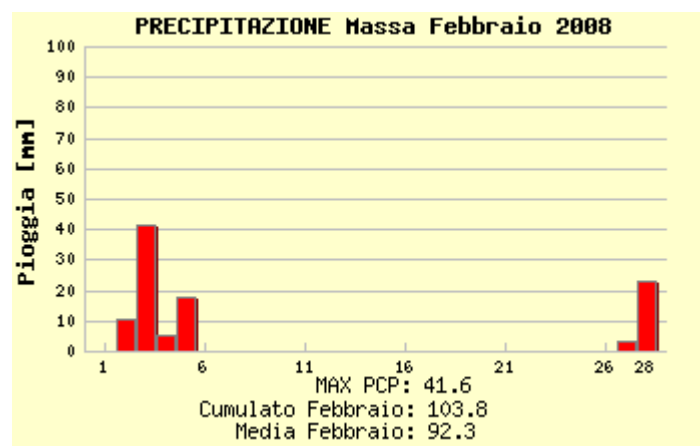
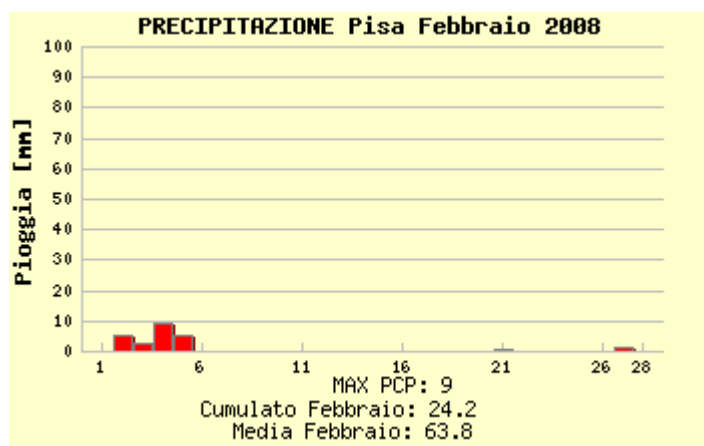
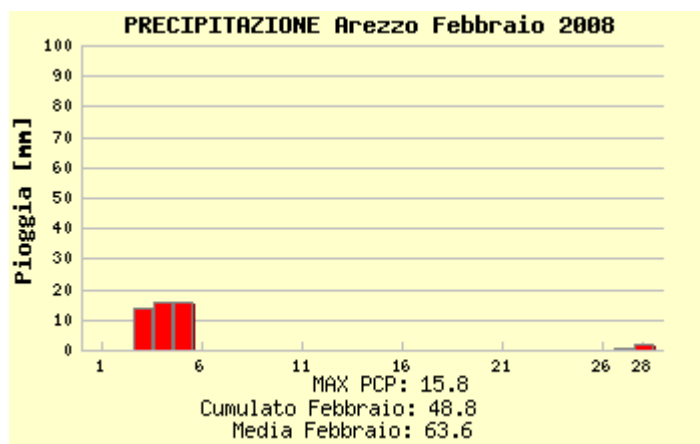
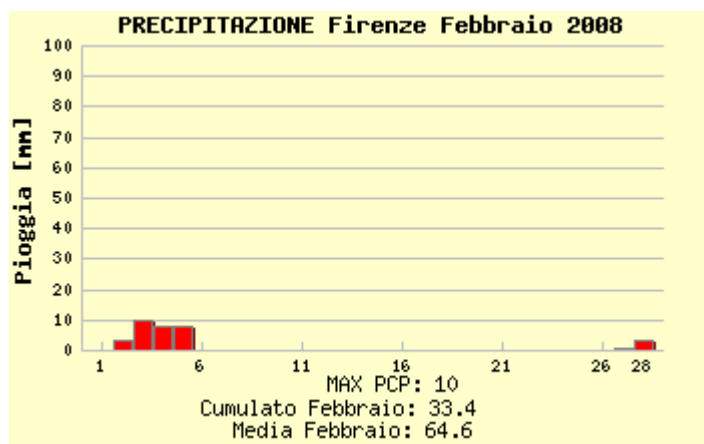


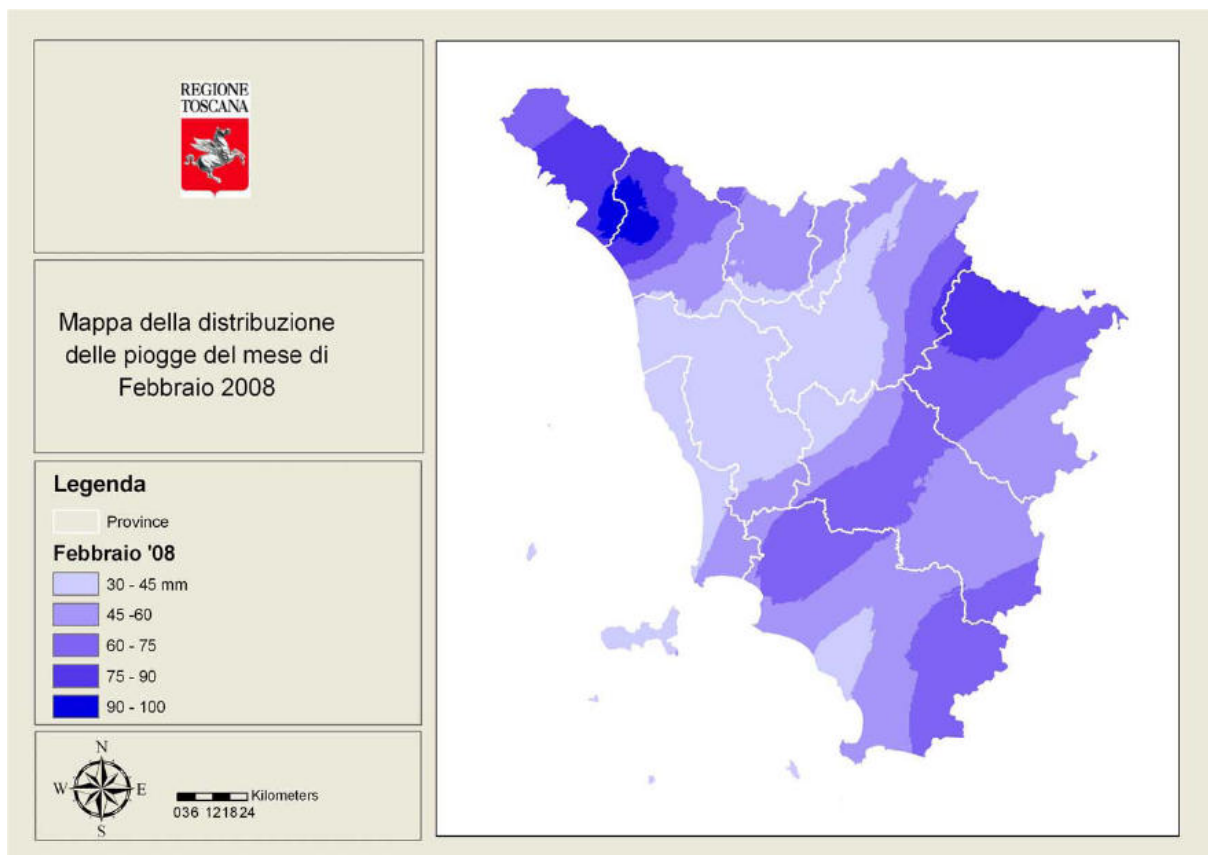
DATA: 816/864 CALM (<0.3 m/s): 0%

Stazione di Livorno

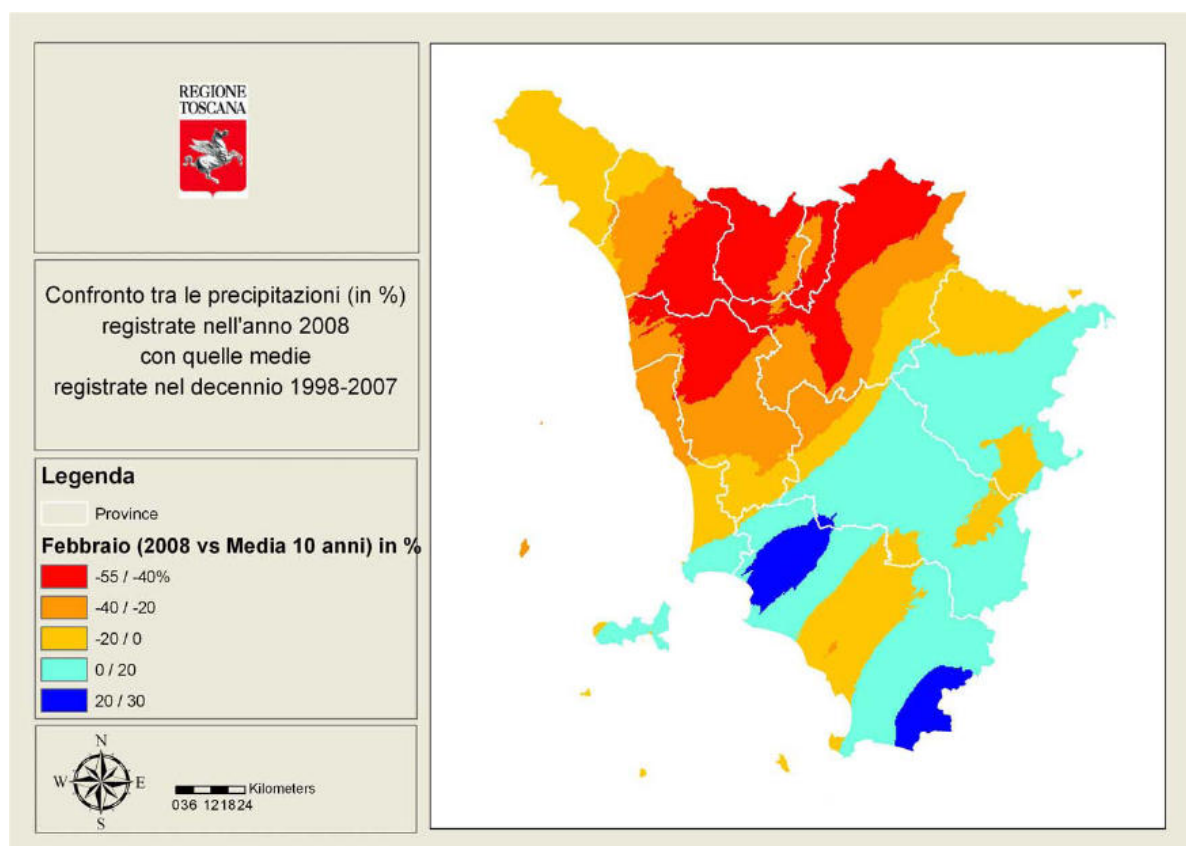
Riepilogo Mensile

Grafici mensili: precipitazioni





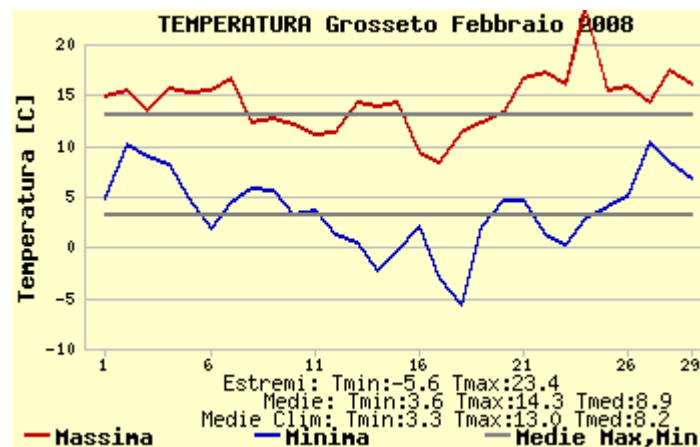
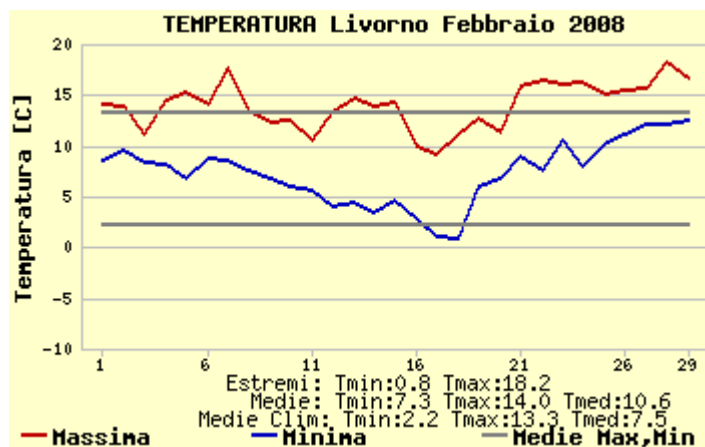
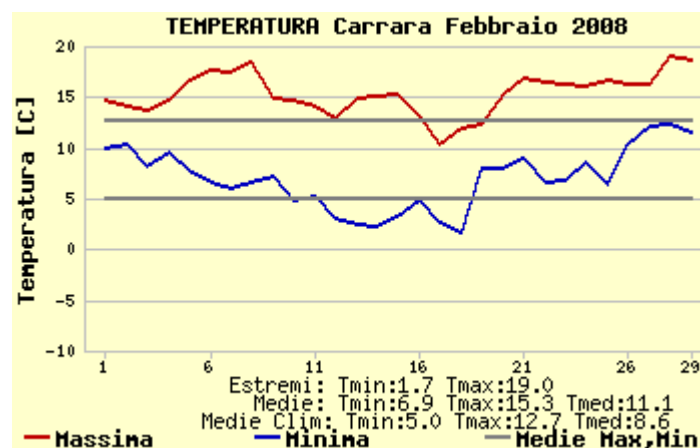
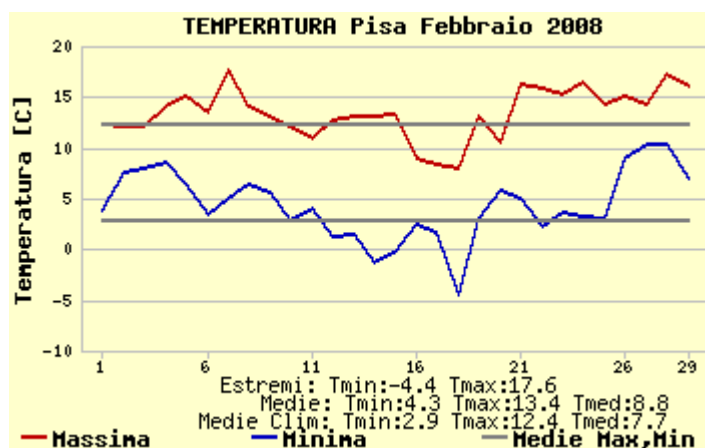
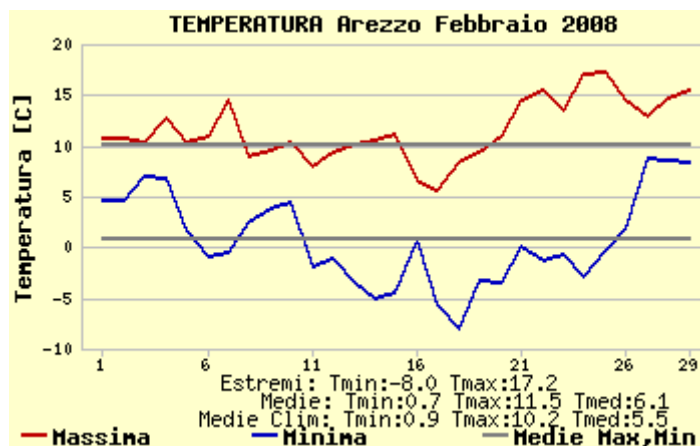
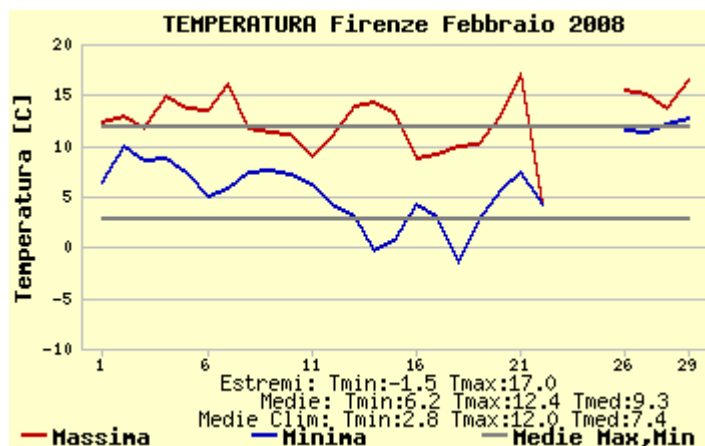
Piogge cumulate sul territorio regionale nel mese di Febbraio 2008.
Elaborazione e dati Centro Funzionale Regione Toscana

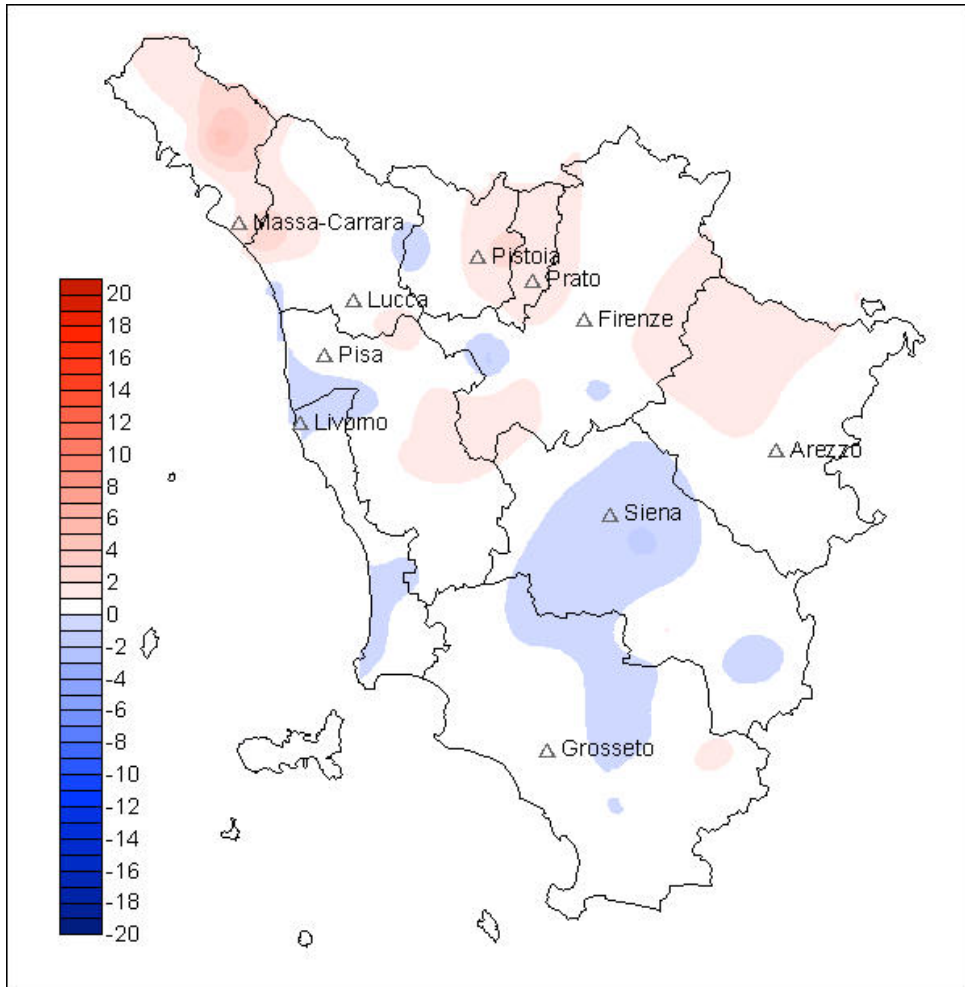


Confronto tra le precipitazioni cumulate registrate nel mese di Febbraio 2008 con quelle medie di Febbraio registrate nel periodo 1998-2007 (valori di differenza in percentuale).

Elaborazione e dati Centro Funzionale Regione Toscana

Grafici mensili: temperature

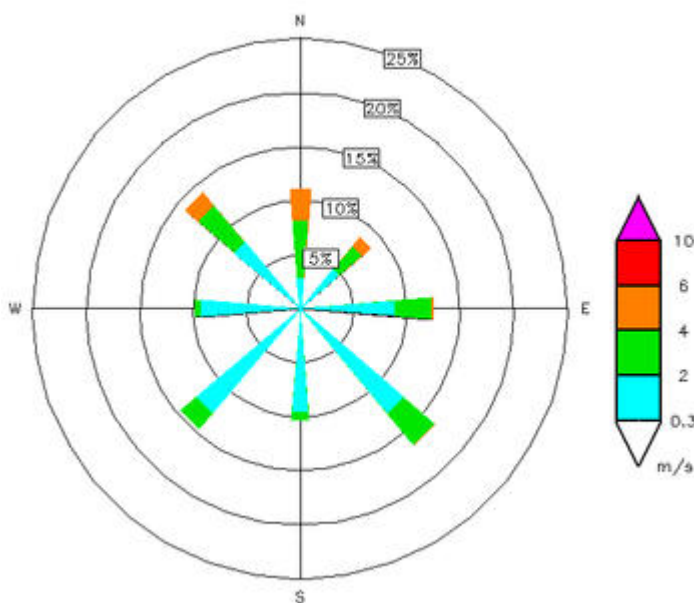




Confronto tra la temperatura media del mese di Febbraio 2008 con quella del periodo 1998-2007
 Elaborazione e dati ARSIA

Grafici mensili: venti

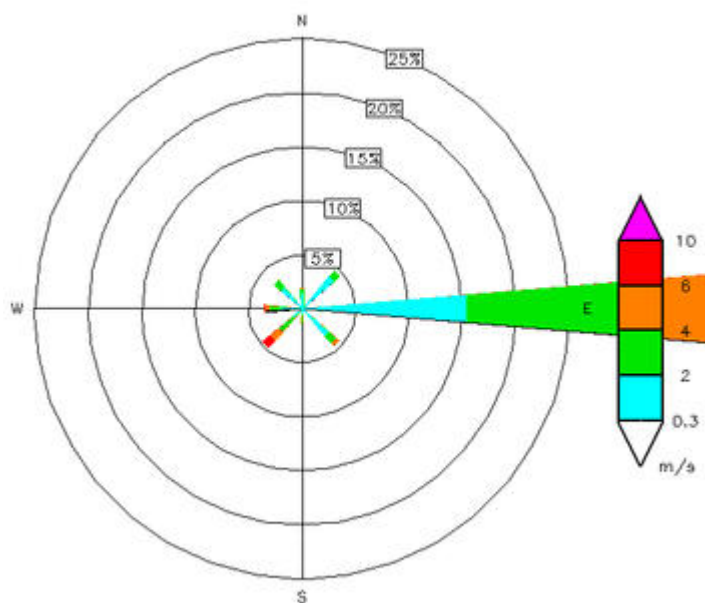
POLO_SCIENTIFICO_(LAMMA) Lat: 43.82 Lon: 11.20 Hgt: 40 m
 PERIOD: 01/02/2008 - 29/02/2008



DATA: 2784/2784 CALM (<0.3 m/s): 2%

Stazione di Sesto Fiorentino

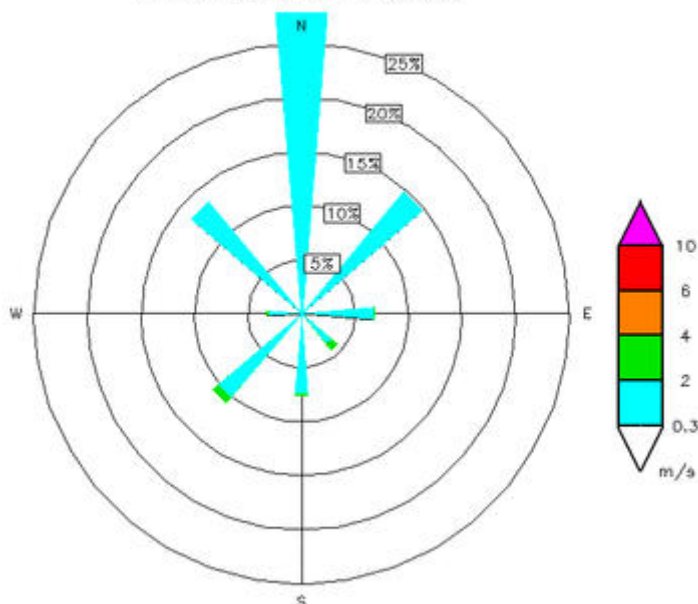
AREZZO Lat: 43.47 Lon: 11.85 Hgt: 248 m
 PERIOD: 01/02/2008 - 29/02/2008



DATA: 21/2784 CALM (<0.3 m/s): 36%

Stazione di Arezzo

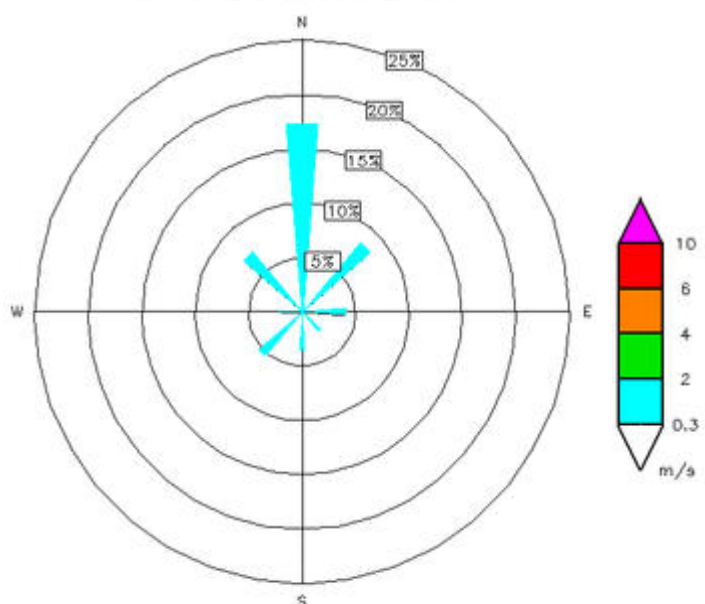
CARRARA_(LAMMA) Lat: 44.04 Lon: 10.05 Hgt: 2 m
 PERIOD: 01/02/2008 - 29/02/2008



DATA: 2784/2784 CALM (<0.3 m/s): 11%

Stazione di Carrara

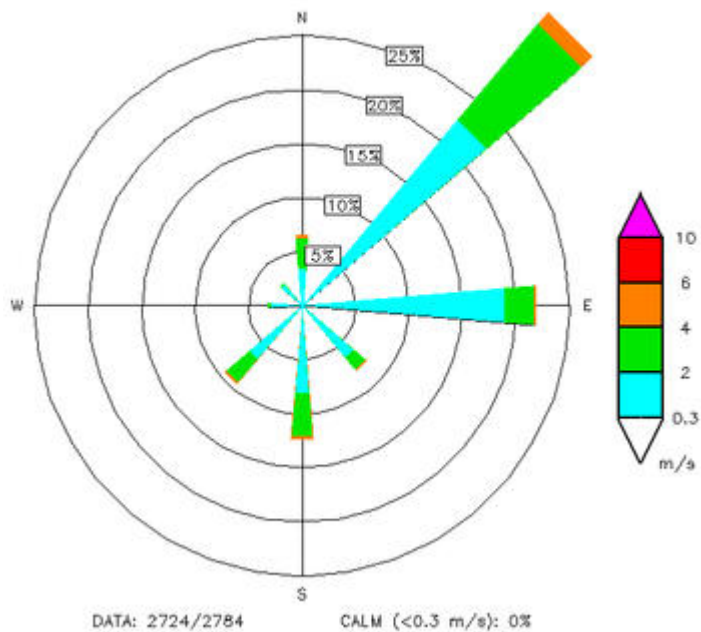
PISA_ORTO_BOTANICO Lat: 43.72 Lon: 10.40 Hgt: 4 m
 PERIOD: 01/02/2008 - 29/02/2008



DATA: 1392/2784 CALM (<0.3 m/s): 48%

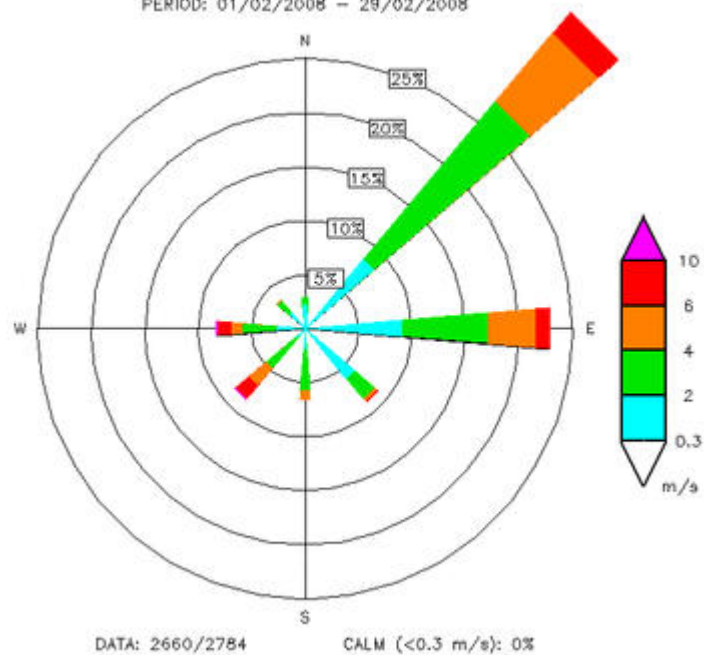
Stazione di Pisa

LAMMA_CRES Lat: 42.79 Lon: 11.10 Hgt: 10 m
PERIOD: 01/02/2008 - 29/02/2008



Stazione di Grosseto

LAMMA_COMMA-MED Lat: 43.55 Lon: 10.30 Hgt: 3 m
PERIOD: 01/02/2008 - 29/02/2008



Stazione di Livorno

A cura di:

DANIELE GRIFONI

GIANNI MESSERI

FRANCESCO PASI

FRANCESCO PIANI

MATTEO ROSSI

CLAUDIO TEI

BERNARDO GOZZINI

Coordinamento e redazione editoriale: **MARIA ANTONIETTA FALCHI**