

*La Cooperazione al cuore  
del Mediterraneo*



*La Coopération au cœur  
de la Méditerranée*

MARITTIMO - IT FR - MARITIME  
TOSCANA - LIGURIA - SARDEGNA - CORSE

# PROTERINA<sup>2</sup>

## PROTERINA-DUE

### Obiettivi e principali attività

**Marina Morando, Eva Trasforini**

**Fondazione CIMA**

Programma cofinanziato con il Fondo Europeo  
per lo Sviluppo Regionale



Programme cofinancé par le Fonds Européen  
de Développement Régional

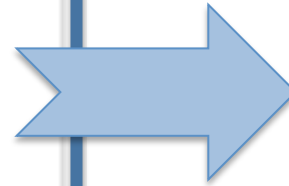


REGIONE AUTONOMA DELLA SARDEGNA



# IL NOSTRO PERCORSO

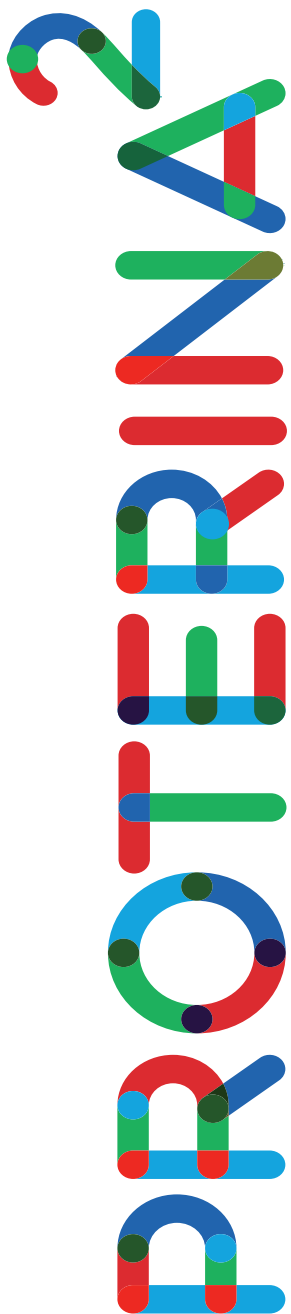
**2009-2012**



**Il progetto ha evidenziato  
CARENZE sul territorio che  
potevano essere colmate  
tramite INVESTIMENTI**

- **2012 nuova proposta progettuale**
- **2013 avvio attività**





**Titolo completo:**

Il secondo passo nella protezione dai rischi naturali: gli investimenti sul territorio

**Programmazione:**

Obiettivo 3 Italia-Francia Marittimo 2007-2013

**Budget complessivo:**

€ 1.964.271,01

**Durata:**

Dal 01.07.2013 al 30.09.2015

**Partner:**

Fondazione CIMA, Regione Liguria, Università di Corsica, Regione Autonoma della Sardegna, ARPA Sardegna, DIPNET Università di Sassari, Consorzio LAMMA, CNR-IBIMET Sassari

**Territorio interessato:**

Liguria, Corsica, Toscana, Sardegna



### GESTIONE

**Dedicata al coordinamento delle attività dei partner e al monitoraggio tecnico, scientifico ed economico di tutte le azioni portate avanti nel progetto.**



### COMUNICAZIONE

**Focalizzata su due tematiche principali:**

- **La sensibilizzazione alle tematiche di prevenzione dai rischi, soprattutto idrogeologico e da incendi boschivi**
- **La disseminazione dei risultati ottenuti tramite il progetto**



### INVESTIMENTI

**I partner hanno organizzato i propri investimenti in due linee:**

- **Potenziamento della rete di osservazione**
- **Miglioramento della condivisione delle informazioni tra gli enti istituzionali e il territorio**

# Installazione e aggiornamento di sistemi di monitoraggio:

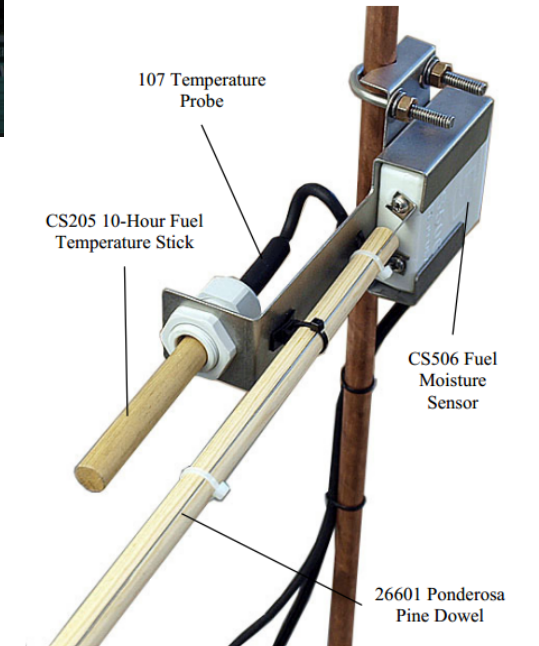


FIGURE 3-2. Front view of the 26817 fuel moisture/temperature mounting stake



**Aggiornamento infrastrutturale della rete osservativa in tempo reale della Regione Liguria**

**Acquisizione e installazione nuovi sensori (termoigrometri e di umidità del combustibile)**

**Acquisizione e installazione di un sistema di ricezione dati satellitari**

**Acquisizione e installazione di un sistema radar meteorologico**

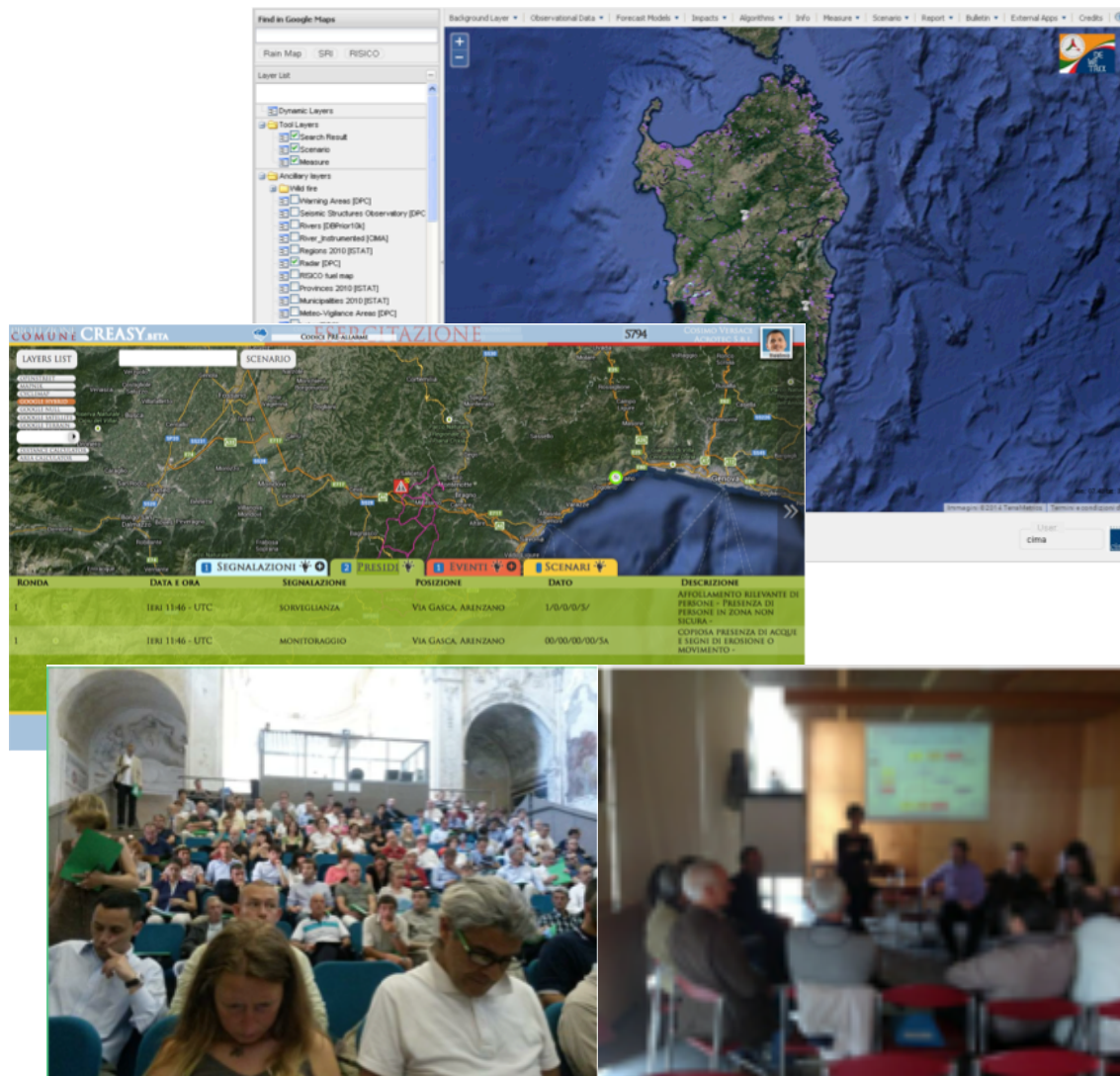


# Miglioramento della **condivisione** delle informazioni tra istituzioni e cittadini

■ Implementazione di sistemi per la condivisione di dati e modelli (OMIRL on-line, piattaforma software dedicata)

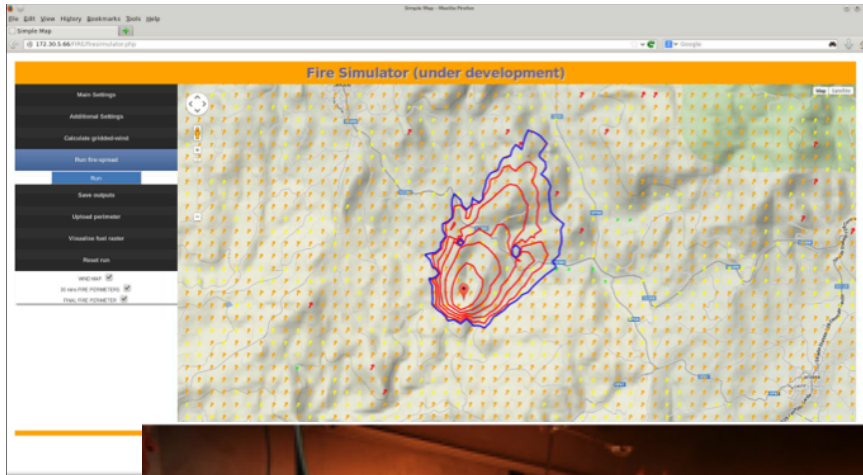
■ Strumenti dedicati al presidio territoriale

■ Sperimentazione di tecniche di partecipazione nella pianificazione di emergenza





**Attività di miglioramento della conoscenza dei processi legati al rischio da incendi boschivi e al rischio idrogeologico :**



- **Acquisizione e implementazione software per la previsione e la simulazione legate al rischio incendi boschivi**
- **Progettazione e realizzazione di esperimenti di propagazione degli incendi**
- **Acquisizione di software di simulazione legati al rischio idrogeologico**

# Fondazione CIMA : chi siamo

Fondazione CIMA è un ente di ricerca senza scopo di lucro attivo nel promuovere e sostenere la formazione, la ricerca e lo sviluppo tecnologico nei campi della Protezione Civile, del Disaster Risk Reduction e delle Biodiversità.

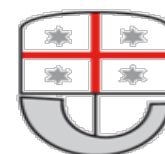
## ENTI FONDATORI



**PROTEZIONE CIVILE**  
Presidenza del Consiglio dei Ministri  
Dipartimento della Protezione Civile



Università degli  
Studi di Genova



REGIONE LIGURIA



Provincia  
di Savona

## I NOSTRI NUMERI

55

unità di  
personale

36

anni, l'età media

2

sedi operativa  
(Savona, Tirana)

23

progetti di ricerca  
attivi

73

pubblicazioni su  
riviste scientifiche



*Osservare per prevedere, prevedere per prevenire*

## Il principio fondativo

OSSERVARE PER PREVEDERE, PREVEDERE PER PREVENIRE

## I pilastri

RICERCA E SVILUPPO

TRASFERIMENTO  
TECNOLOGICO

FORMAZIONE AVANZATA

## Le aree di ricerca

RISCHIO METEO-  
IDROLOGICO

RISCHIO INCENDI  
BOSCHIVI

RESPONSABILITÀ  
ASPETTI LEGALI E  
GOVERNANCE nella  
gestione dei rischi

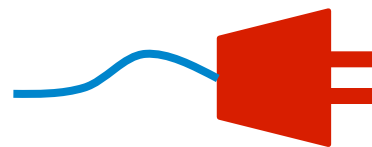
RISCHIO  
ANTROPICO

IMPATTI SU  
ECOSISTEMI  
MARINI

# Il ruolo di **Fondazione CIMA** nel progetto

*È Capofila del progetto e coordina le componenti di Gestione e di Investimenti, oltre a partecipare attivamente alla componente di Comunicazione*

**INVESTIMENTI**



- **Sperimentazione di un processo partecipativo per la revisione di Piani di Emergenza comunali.**
- **Facilitazione di un tavolo di confronto tra tecnici e amministratori con competenze di Protezione Civile a livello regionale, provinciale e comunale.**
- **Realizzazione di applicazioni dedicate al presidio territoriale idrogeologico.**
- **Rinnovo del sito OMIRL online.**



# PREVENZIONE COMUNE

IL NOSTRO PIANO D'EMERGENZA:  
UN IMPEGNO DELLA COMUNITÀ.

**PROTERINA<sup>2</sup>**  
la medicina che cura il territorio  
www.proterina2.it

Per informazioni e per partecipare

019/2000530 Ufficio Ambiente - Protezione Civile [protezione.civile@comune.quiliano.sv.it](mailto:protezione.civile@comune.quiliano.sv.it)

*La Cooperazione al cuore  
del Mediterraneo*



*La Coopération au coeur  
de la Méditerranée*

MARITTIMO - IT - FR - MARITIME  
TOSCANA - LIGURIA - SARDEGNA - CORSICA



Programma cofinanziato con il Fondo Europeo  
per lo Sviluppo Regionale



Programme cofinancé par le Fonds Européen  
de Développement Régional

***Opuscolo divulgativo sul  
percorso e sul Piano,  
destinato alla popolazione***

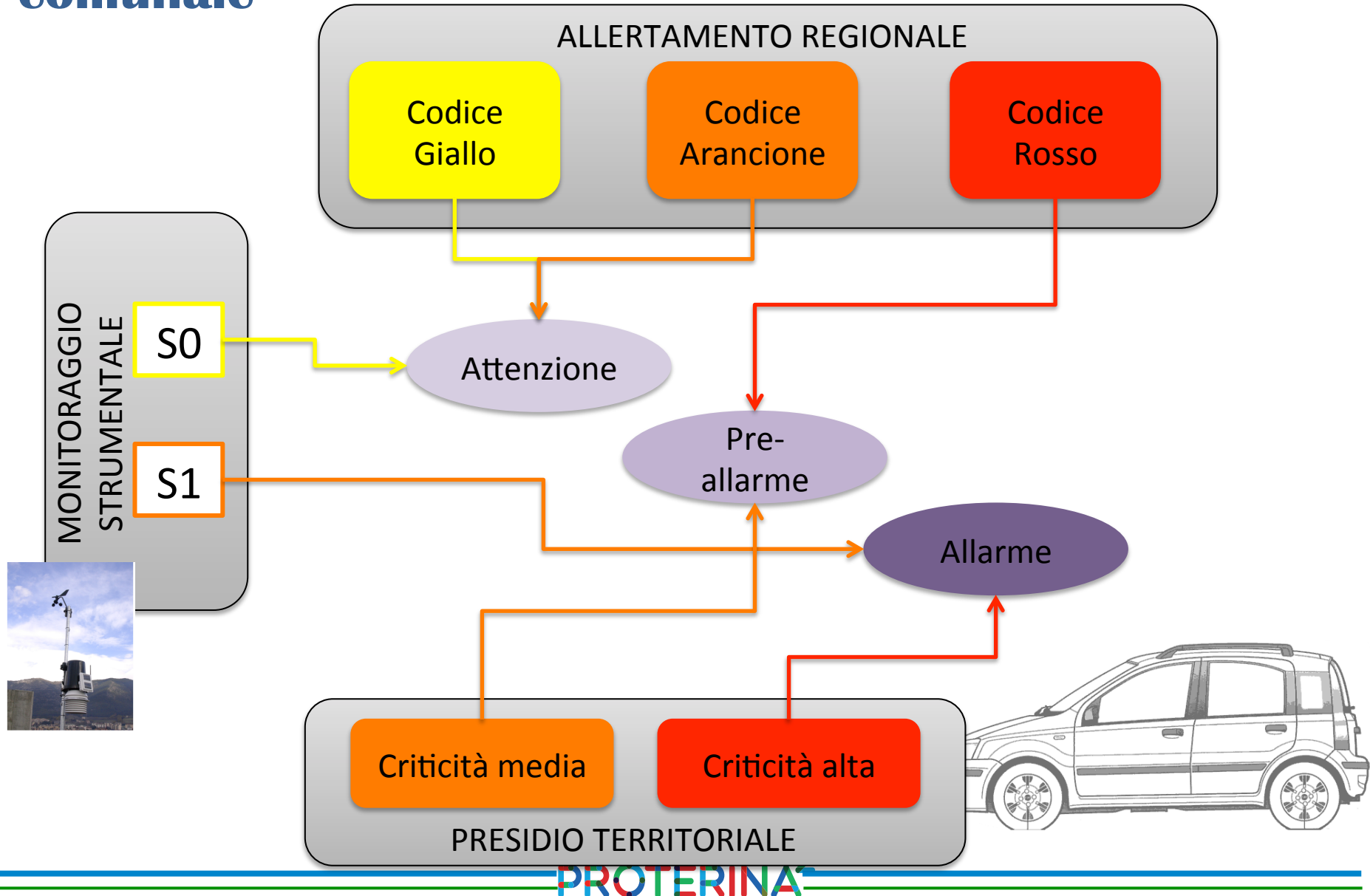
---

---

**PROTERINA<sup>2</sup>**



# Il sistema di **ATTIVAZIONE** comunale





[www.proterina.eu](http://www.proterina.eu)

PROTERINA<sup>2</sup>