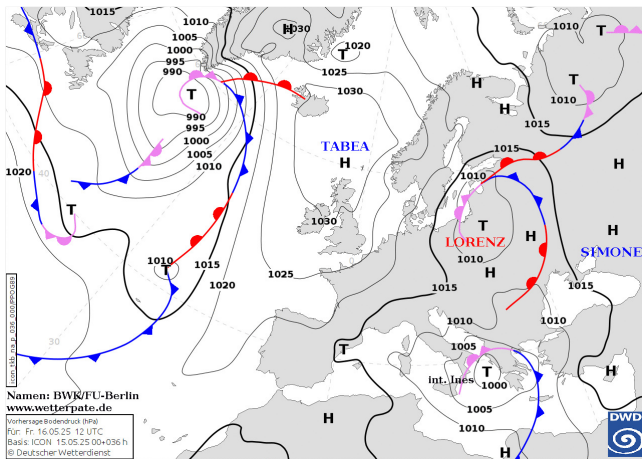
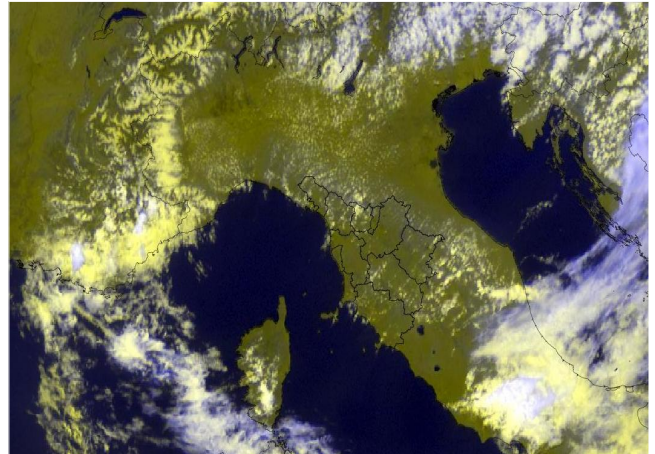


Venerdì 16 Maggio 2025

Situazione: aria fresca in quota mantiene condizioni di instabilità.

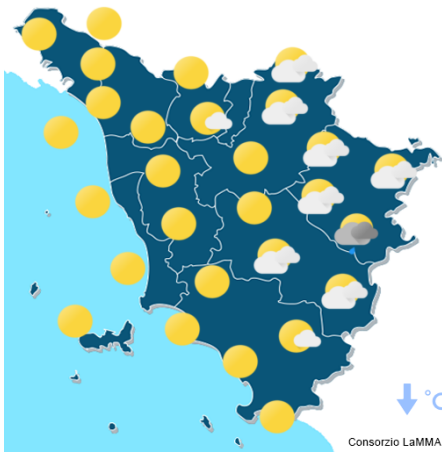


Pressione al suolo e fronti del 16 Maggio alle 12 UTC

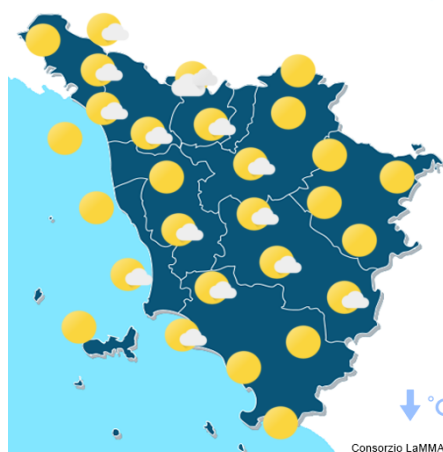


Meteosat HRV del 16 Maggio alle 12 UTC

situazione in Toscana



mattina



pomeriggio



sera

Stato del cielo: nuvoloso durante la notte poi sereno.

Fenomeni: piogge e temporali durante la notte a partire dalle zone appenniniche.

Venti: moderati di Grecale; in attenuazione dal pomeriggio.

Mari: poco mossi sottocosta, mossi o molto mossi a largo.

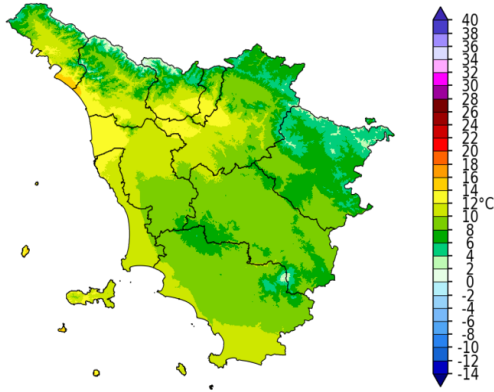
Temperature: in sensibile calo.

		Arezzo	Firenze	Grosseto	Livorno	Lucca	Massa	Pisa	Pistoia	Prato	Siena
T. min	osservata	10	13	10	14	12	15	11	12	13	10
	anomalia*	0	0	-1	-1	0	1	0	0	0	-2
T. max	osservata	19	21	22	22	22	21	21	20	21	19
	anomalia*	-4	-3	-1	1	-2	-2	-1	-4	-3	-3
Precipitazione (mm/24ore)		N.D.	11	0	2	1	0	2	5	9	3

*anomalia calcolata sulla base della normale climatica decennale 1981-2010

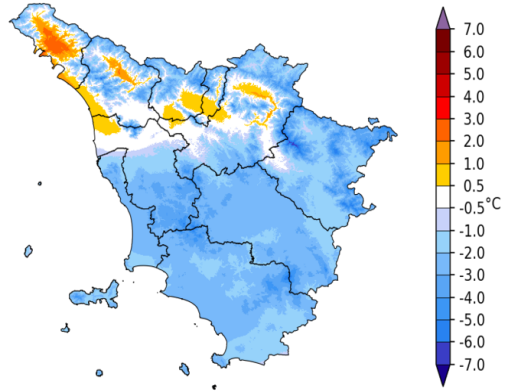
Dati: SIR-Regione Toscana, AM, LaMMA

Temperatura Minima del 16/05/2025



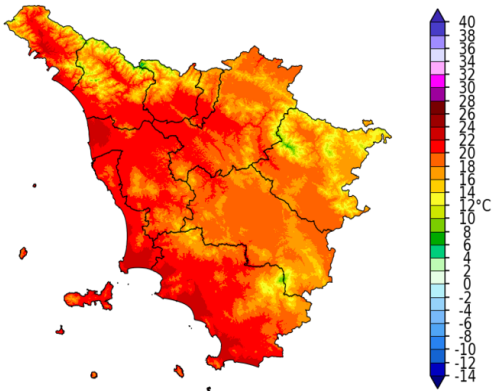
CONSORZIO LaMMA Dati: SIR Regione Toscana, AM, LaMMA

Differenza della Temperatura Minima tra 16/05/2025 e 15/05/2025



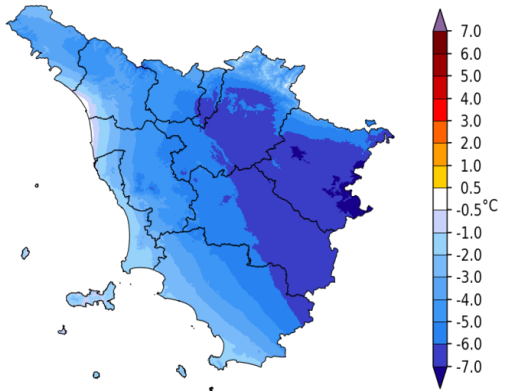
CONSORZIO LaMMA Dati: SIR Regione Toscana, AM, LaMMA

Temperatura Massima del 16/05/2025



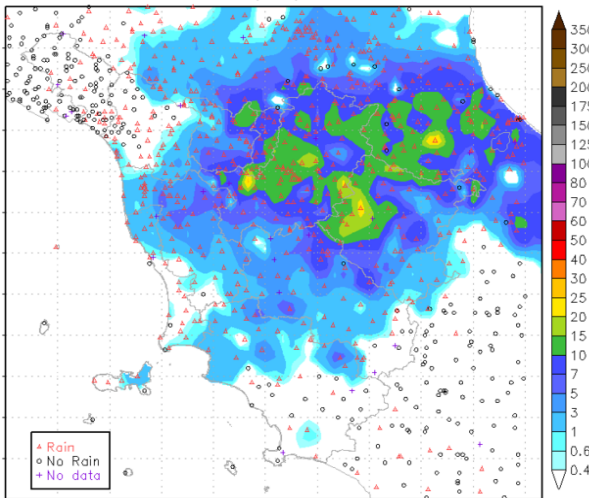
CONSORZIO LaMMA Dati: SIR Regione Toscana, AM, LaMMA

Differenza della Temperatura Massima tra 16/05/2025 e 15/05/2025



CONSORZIO LaMMA Dati: SIR Regione Toscana, AM, LaMMA

Total Precipitation [mm] cumulated on Fri, 16/05/2025



Fulminazioni osservate il giorno 16 Maggio

